

GRUA TORRE / TOWER CRANE

GRUE A TOUR / БАШЕННЫЙ КРАН /

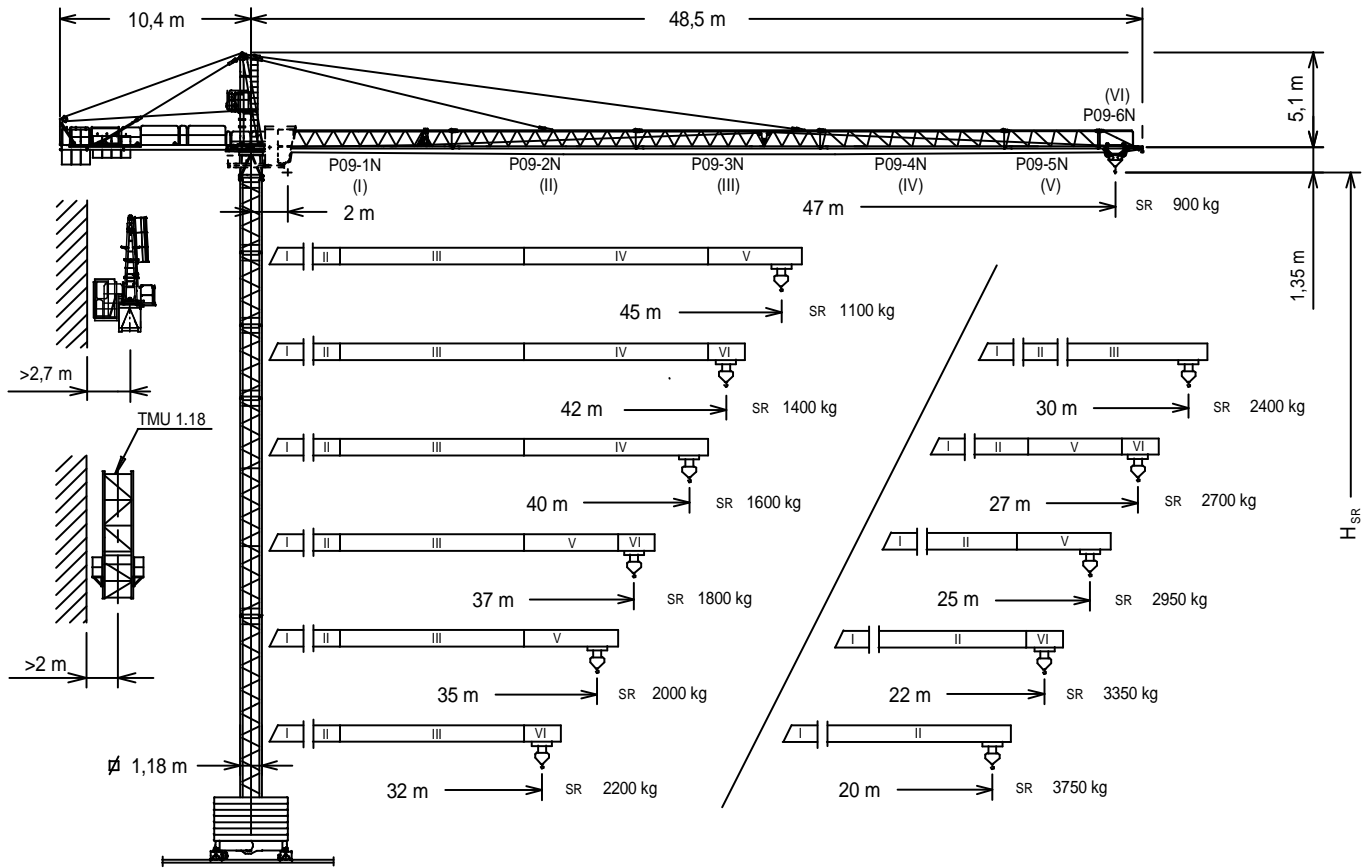
KULE VINÇ / رافعة برجية

J46NS



EN 14439
C25

UNE-EN-ISO 9001



Altura máxima bajo gancho sin arriostrar (m).
Maximum height under hook without fastening (m).
Hauteur maximale sous crochet sans ancrage (m).
Максимальная высота под крюком без крепления (m).
Bağlantısız maksimum kanca altı yüksekliği (m).
أقصى ارتفاع تحت الخطاف بدون ربط (m)

H_{SR} =

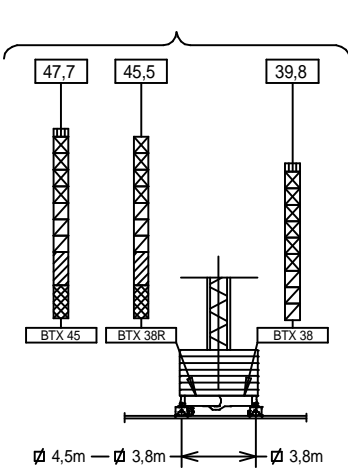


H_{SR} - 2 m.

P09-1N	149.40.500	TN 2	146.32.500
P09-2N	149.41.000	BTX 45/BEX 45	137.20.500
P09-3N	149.42.000	BTX 38R/BEX 38R	137.20.000
P09-4N	149.43.000	BTX 38/BEX 38	149.20.000
P09-5N	149.44.000	ABH 90	146.23.000
P09-6N	149.45.000	ABH 75	152.23.000
TR 12	146.30.000	AR 12	137.21.000
TN 12	146.31.000	AN 12	146.21.000
TR 8RM	202.30.000	BE 442	146.24.850
TR 8M	146.30.800	TMU 1.18	202.35.500
TN 4	146.32.000		

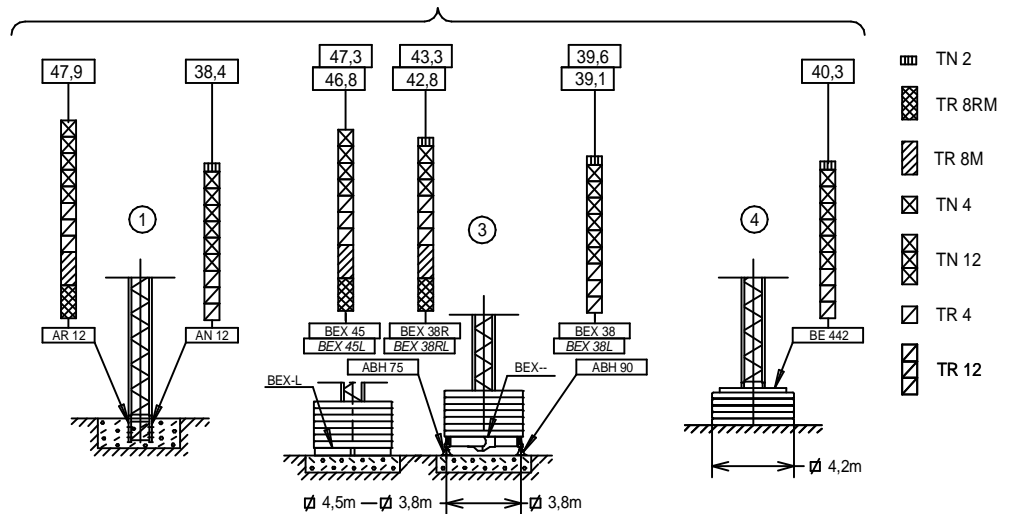
(H) TRASLACIÓN / TRAVELLING /

TRASLATION / ПЕРЕМЕЩЕНИЕ / RAY YÜRÜYÜŞLÜ / متحركة



(H) ESTACIONARIA / STATIONARY /

STATIONAIRE / СТАЦИОНАРНОЕ СОСТОЯНИЕ / SABIT / ثابتة



Fecha / Date: 20/01/2016



FEM 1005 - C25



Reservado el derecho a modificaciones sin previo aviso. Declinamos toda responsabilidad derivada de la información proporcionada / Subject to modification, without previous warning. This information is supplied without liability / L'entreprise se réserve le droit de procéder à des modifications sans préavis. Nous déclinons toute responsabilité quant aux informations fournies / Мы оставляем за собой право на внесение изменений без предварительного уведомления. Мы снимаем с себя любую ответственность в отношении предоставленной информации / Önceden bildirilmeksizin değiştirilme hakkı saklıdır. Verilen bilgiler için hiçbir sorumluluk kabul etmemekteyiz / حقوق التغيير محفوظة دون إشعار مسبق. دون أدنى مسؤولية عن المعلومات المقدمة

CARGAS / LOADS / CHARGES / НАГРУЗКИ / YÜKLER / الأحمال **J46NS**

SR1 (t)		Cargas máximas / Maximum loads / Charges maximales / Максимальные нагрузки / Maksimum yük / أقصى حمولة SR1-3 t												
[m]	3 t @...[m]	Alcance del gancho [m] / Hook reach [m] / Portée du crochet (m) / Радиус действия крюка (m) / Kancanın yüksekliği (m) / مدى الخطاف												
		20	22	25	27	30	32	35	37	40	42	45	47	
47m	17,3	2,55	2,28	1,97	1,8	1,59	1,47	1,32	1,23	1,11	1,04	0,95	0,9	
45m	19,2	2,87	2,58	2,23	2,04	1,81	1,67	1,51	1,41	1,27	1,2	1,1	—	
42m	21,8	3	2,96	2,57	2,35	2,09	1,94	1,74	1,63	1,48	1,4	—	—	
40m	23,1	3	3	2,75	2,52	2,24	2,08	1,87	1,75	1,6	—	—	—	
37m	23,6	3	3	2,82	2,58	2,29	2,13	1,92	1,8	—	—	—	—	
35m	24,5	3	3	2,93	2,68	2,38	2,21	2	—	—	—	—	—	
32m	24,3	3	3	2,91	2,66	2,37	2,2	—	—	—	—	—	—	
30m	24,6	3	3	2,94	2,7	2,4	—	—	—	—	—	—	—	
27m	24,6	3	3	2,94	2,7	—	—	—	—	—	—	—	—	
25m	24,6	3	3	2,95	—	—	—	—	—	—	—	—	—	
22m	22,0	3	3	—	—	—	—	—	—	—	—	—	—	
20m	20,0	3	—	—	—	—	—	—	—	—	—	—	—	

CARGAS / LOADS / CHARGES / НАГРУЗКИ / YÜKLER / الأحمال **J46NS**

SR2 (t)		Cargas máximas / Maximum loads / Charges maximales / Максимальные нагрузки / Maksimum yük / أقصى حمولة SR2-4 t												
[m]	4 t @...[m]	Alcance del gancho [m] / Hook reach [m] / Portée du crochet (m) / Радиус действия крюка (m) / Kancanın yüksekliği (m) / مدى الخطاف												
		15	20	22	25	27	30	32	35	37	40	42	45	47
47m	13,3	3,51	2,55	2,28	1,97	1,8	1,59	1,47	1,32	1,23	1,11	1,04	0,95	0,9
45m	14,8	3,94	2,87	2,58	2,23	2,04	1,81	1,67	1,51	1,41	1,27	1,2	1,1	—
42m	16,7	4	3,29	2,96	2,57	2,35	2,09	1,94	1,74	1,63	1,48	1,4	—	—
40m	17,8	4	3,52	3,17	2,75	2,52	2,24	2,08	1,87	1,75	1,6	—	—	—
37m	18,2	4	3,6	3,24	2,82	2,58	2,29	2,13	1,92	1,8	—	—	—	—
35m	18,8	4	3,74	3,37	2,93	2,68	2,38	2,21	2	—	—	—	—	—
32m	18,7	4	3,71	3,34	2,91	2,66	2,37	2,2	—	—	—	—	—	—
30m	18,9	4	3,76	3,39	2,94	2,7	2,4	—	—	—	—	—	—	—
27m	18,9	4	3,75	3,38	2,95	2,7	—	—	—	—	—	—	—	—
25m	18,9	4	3,77	3,39	2,95	—	—	—	—	—	—	—	—	—
22m	18,7	4	3,71	3,35	—	—	—	—	—	—	—	—	—	—
20m	18,8	4	3,75	—	—	—	—	—	—	—	—	—	—	—

CARACTERISTICAS DE MECANISMOS / MECHANISMS FEATURES / CARACTÉRISTIQUES DES MÉCANISMES / ХАРАКТЕРИСТИКИ МЕХАНИЗМОВ / MEKANİZMALARIN ÖZELLİKLERİ / الخصائص الآلية **J46NS**

*opcional *optional *en option *опция *opsiyonel *اختياري												
	EC2556 SR1 18,4 kW		EC2544 SR2 18,4 kW		3,8 / 4,5m TG825VF 2x3 kW		OG708VF 5,5 kW		TC360 *TC360VF 1,9/*1,8 kW		TH1010 9,2 kW	
	t 1,5 3 3 m/min 56 28 7		t 2 4 4 m/min 44 22 5,5		0...25 m/min		0...0,8 r/min / sl/min		30/60 m/min *0...30 m/min *30...60 m/min		1 m/min	
	H ≤ SR 272 m						P_{TOTAL}(EC2566/ EC2544 + OG708VF + TC360) = 25,8 kW P_{TOTAL} EC2566/ EC2544 + OG708VF + *TC360VF) = *25,7 kW 400V 50Hz					
							EC2556/ EC2544 TC360 TH1010		kW +20% m/min +20%			
					480V 60Hz							

Fecha / Date: 20/01/2016

FEM 1005 - C25



Reservado el derecho a modificaciones sin previo aviso. Declinamos toda responsabilidad derivada de la información proporcionada / Subject to modification, without previous warning. This information is supplied without liability / L'entreprise se réserve le droit de procéder à des modifications sans préavis. Nous déclinons toute responsabilité quant aux informations fournies / Мы оставляем за собой право на внесение изменений без предварительного уведомления. Мы снимаем с себя любую ответственность в отношении предоставленной информации / Önceden bildirilmeksizin değiştirilme hakkı saklıdır. Verilen bilgiler için hiçbir sorumluluk kabul etmemekteyiz
حقوق التغيير محفوظة دون إشعار مسبق. دون أدنى مسؤولية عن المعلومات المقدمة

LISTA DE EMBARQUE / PACKING LIST / LISTE DE COLISAGE / СПИСОК ПОСТАВКИ / ÇEKİ LİSTESİ / قائمة التحميل J46NS

DENOMINACIÓN / DENOMINATION / DÉSIGNATION / НАЗВАНИЕ / AÇIKLAMA / اسم		L [m]	A [m]	H [m]	P / W [kg]		
Torre / Tower / Tour Башня / Kule / برج	TR 8RM – TR 8M	8,07	1,19	1,19	2575-2515		
	TR 12 – TN 12	12,01	1,19	1,19	2840-2780		
	TN 4RA – TN 4	4,06-4,09	1,19	1,19	1100-1055		
	TR 4	3,96	1,18	1,18	1070		
	TN 2	2,29	1,19	1,19	785		
Torre asiento pista + base punta de torre + orientación Slewing table + tower head base + slewing mechanism Tour pivot + base du porte-flèche + mécanisme d'orientation Сиденье площадки + основание верхней секции башни + поворотный механизм Döner tabla+kule kafa bölümü tabanı+mekanizma برج وحدة الدوارن + قاعدة رأس البرج + آلية الدوران			2,94	1,65	2,15	2100	
Estructura punta de torre + Elevación / Tower head structure + hoisting Structure porte-flèche + mécanisme de levage Структура верхней секции башни + подъемный механизм كule kafa bölümü yapısı+vinç kulesi / آلية الرفع + هيكل رأس البرج			5,46	1,19	2,31	1990	
Conjunto asiento pista, punta de torre y orientación Slewing table assembly, tower head and slewing mechanism Groupe pivot + porte-flèche + mécanisme d'orientation Сиденье площадки + верхняя секция башни + поворотный механизм Göbek + kulenin kafa bölümü + mekanizma مجموعة وحدة الدوارن + رأس البرج + آلية الدوران			6,97	1,65	2,42	4090	
Tramo de pluma Jib section Tronçon de flèche Секция стрелы Вот bölümü أجزاء النزاع	P09 1N (I)	10,13	1	1,13	1020		
	P09 2N (II)	10,16	0,87	1,14	940		
	P09 3N (III)	10,15	0,87	1,12	880		
	P09 4N (IV)	10,15	0,87	1,03	575		
	P09 5N (V)	5,26	0,87	1,02	295		
	P09-6N (VI)	2,13	0,86	1,02	110		
Polipasto / Hook assembly / Palan / Полуснаст / Kanca takımı / بكرة	SR		0,76	0,16	0,96	160	
Carro Trolley / Chariot / Грузовая тележка / Şaryo / عربة	SR		1,00	1,33	0,73	160	
Contrapluma con plataformas / Counterjib with platforms Contre-flèche avec plateformes / Противовесная консоль с платформами / Platformlu kuuyruk / المنصة / المقابيل مع المنصة			9,45	1,41	0,43	1460	
Plataforma y cabina / Platform and cabin / Plateforme et cabine منصة وكابينة / Platform ve kabin / платформа и кабина			3,69	1,63	2,25	820	
Contrapeso / Counterweight / Contrepoids / Grande / Big / Grand / Большой / Büyük / كبير / Requeño / Small / Petit / Малый / Küçük / صغير / اوزان معاكسة / Denge ağırlığı			1,08	0,50	2,02	2360	
			1,08	0,50	1,30	1500	
Lastre / Ballast / Lest / Балласт Alt ağirlik taşlari / ثقل		3,8m - 4,5m BE 442		4,00	0,34	1,30	4100
			2,09	0,34	2,10	3450	
Torre de montaje Jacking cage / Tour de montage / Монтажная башня / Kaldırma kafesi / برج التركيب			7,14	1,76	1,71	3200	
Torre de montaje sin puerta, carro, plataforma carro y viga de apoyo Jacking cage without door, trolley, platform and beam assembly Tour de montage sans porte, chariot, plateforme de chariot et poutre de soutien Монтажная башня без двери, грузовой тележки, платформы грузовой тележки и опорной балки Karısız kaldırma kafesi, vinç köprüsü arabası, vinç köprüsü arabası platformu ve giriş takımı برج التركيب بدون بوابة ، وعربة ومنصة متحركة وعارضة تدعيم			TMU 1.18	7,14	1,76	1,71	2450

LASTRES INFERIORES / LOWER BALLASTS / LESTS INFÉRIEURS / НИЖНИЙ БАЛЛАСТ / ALT AĞIRLIK TAŞLARI / ثقل J46NS

		H* (m)	18	22	30	40	44	47,7
BEX 45 / BTX 45 BEX45L BEX 38R / BTX 38R BEX 38 / BTX 38 BEX 38RL BEX 38L		4100 kg	6		8	10	12	14
			8			10	12	14
			6	8	10	12	14	-----
			6	8	10	12	-----	-----
			8	10	12	14	-----	-----
			8	10	12	-----	-----	-----
		H* (m)	30			40,3		
BE 442		3450 kg	16		20			

H: Altura bajo gancho / Height under hook / Hauteur maximale sous crochet / Высота под крюком / Kanca alti yüksekliği / الارتفاع أسفل الخطاف
 Para alturas intermedias tomar el lastre correspondiente a la altura superior / For intermediate heights take the ballast corresponding to the higher height / Pour les hauteurs intermédiaires, opter pour le lest correspondant à la hauteur immédiatement supérieure / Для промежуточных высот возьмите балласт, соответствующий большей высоте / Orta yükseklikler için daha üst bir yüksekliğe karşılık gelen ağırlığı alınız. / للارتفاعات البينية يرجى استخدام الثقل العائد للارتفاع الأعلى / لارتفاعات البينية يرجى استخدام الثقل العائد للارتفاع الأعلى



Fecha / Date: 20/01/2016

FEM 1005 - C25

Reservado el derecho a modificaciones sin previo aviso. Declinamos toda responsabilidad derivada de la información proporcionada / Subject to modification, without previous warning. This information is supplied without liability / L'entreprise se réserve le droit de procéder à des modifications sans préavis. Nous déclinons toute responsabilité quant aux informations fournies / Мы оставляем за собой право на внесение изменений без предварительного уведомления. Мы снимаем с себя любую ответственность в отношении предоставленной информации / Önceden bildirilmeksizin değiştirilme hakkı saklıdır. Verilen bilgiler için hiçbir sorumluluk kabul etmemekteyiz / حقوق التغيير محفوظة دون إشعار مسبق. دون أدنى مسؤولية عن المعلومات المقدمة

T	H											H	T	
1	4,5	TN4 146.32.000	TN4	TN4	TN4	4,5	1	TN4	↓	4,5	1	TN4	4,5	1
2	8,4					8,4	2		3,96	8,4	2		8,4	2
3	12,4		TN12	TN12	TN12			TN12	↑			TN12		
4	24,3	TN12 146.31.000				20,3	3		11,88	20,3	3		20,3	3
5	36,2		TR 12	TR 12	TR 12			TR 12	↑			TR 12 146.30.000		
6	44		TR 8M	TR 8M	TR 8M	40,1	5	TR 8M	↑			TR 8M 146.30.800	40,1	5
			TX-90 / TXXR	TX-90 / TXXR	TX-90 / TXXR			TX-90 / TXXR	↑			TX-90 / TXXR 202.36.500		
			T 3-90	T 3-90	T 3-90	43,9	6	T 3-90	↑	2,95	43,9	T 3-90 133.32.000	43,9	6
			AR 12			46,8	7							
			8 49,7				8	T6-150A	↑	5,82	49,7	T6-150A	52,6	8
			9 52,7				9	TL20 / Tx 150	↑	3,93	53,6	TL20 / Tx 150	56,5	9
				AN 90			10	TL20-5,6	↑	5,6	59,2	TL20-5,6	62,1	10
							11	TS20-5,6A	↑	5,6	64,8	TS20-5,6A	67,7	11
							12	TS20-5,6	↑	5,6	70,4	TS20-5,6	73,3	12
							13	TSR20-5,6A	↑		76,0	TSR20-5,6A 204.31.300	78,9	13
							14	TSR20-5,6	↑			TSR20-5,6 204.31.000	84,5	14

AR 12 137.21.000
ARD 12 137.21.800
AN 90 133.21.000
AND 90 133.21.800
AN 150 161.21.000 AS 20 160.21.010
AND 150 161.21.050 ASD 20/24 160.21.080
AL 20 153.21.800 ASR 20 160.21.200
ALD 20 160.21.250 ASRD 20/24 156.21.000

T: Torre / Tower / Tour / Башни / Kuleler / أبراج / ارتفاع
H: Altura / Height / Hauteur / Высота / Yükseklik / ارتفاع

Otras configuraciones de torre / Other tower configuration / Autres configurations / Прочие конфигурации / Diğer konfigürasyonlar / مكونات أخرى

Transporte / Transport / **Transportation / Taşıma / نقل**

H=38,4 + AN12

2x

3x HIGH CUBE 40'

≤ 6xTN4

$h_{max} = 3 \times TR4 + 6 \times TN4$

h (m)	36
D (m)	8,7 - 10
P (KN)	436 386
Rmax (KN)	96 252

TR4: 800.32.300

H < 200 m

1,56
1,31
0,9

D
R
P
R

Trepado interno / Internal climbing. / **Télescopage intérieur / Внутренняя лестница / Bina içi tırmanma / التسلق الداخلي**

- ⚠ Viento fuera de servicio / Out of service wind / Vitesse du vent hors service / Ветровая нагрузка в покое / Rüzgar devre dışı / الريح خارج الخدمة
- 📄 Consultar / Consult / Nous consulter / Консультируйтесь / Danışınız / الرجوع إلى
- ▶ En servicio / In service / En service / В работе / Devrede / في الخدمة
- Fuera de servicio / Out of service / Hors service / В покое / Devre dışı / خارج الخدمة



Ctra./Rd. Madrid - Irún Km. 415 - 20.213 IDIAZABAL [Gipuzkoa] ESPAÑA / SPAIN
P.O. Box, 23 - 20.200 BEASAIN - E-mail: jaso@jaso.com
Tel. +34 943 - 18 70 00 • Fax. +34 943 - 18 70 20
www.jaso.com

Fecha / Date: 20/01/2016

🚧 FEM 1005 - C25

DELEGACION / DEALER

Reservado el derecho a modificaciones sin previo aviso. Declinamos toda responsabilidad derivada de la información proporcionada / Subject to modification, without previous warning. This information is supplied without liability / L'entreprise se réserve le droit de procéder à des modifications sans préavis. Nous déclinons toute responsabilité quant aux informations fournies / Мы оставляем за собой право на внесение изменений без предварительного уведомления. Мы снимаем с себя любую ответственность в отношении предоставленной информации / Önceden bildirilmeksizin değiştirilme hakkı saklıdır. Verilen bilgiler için hiçbir sorumluluk kabul etmemekteyiz /

حقوق التغيير محفوظة دون إشعار مسبق. دون أدنى مسؤولية عن المعلومات المقدمة