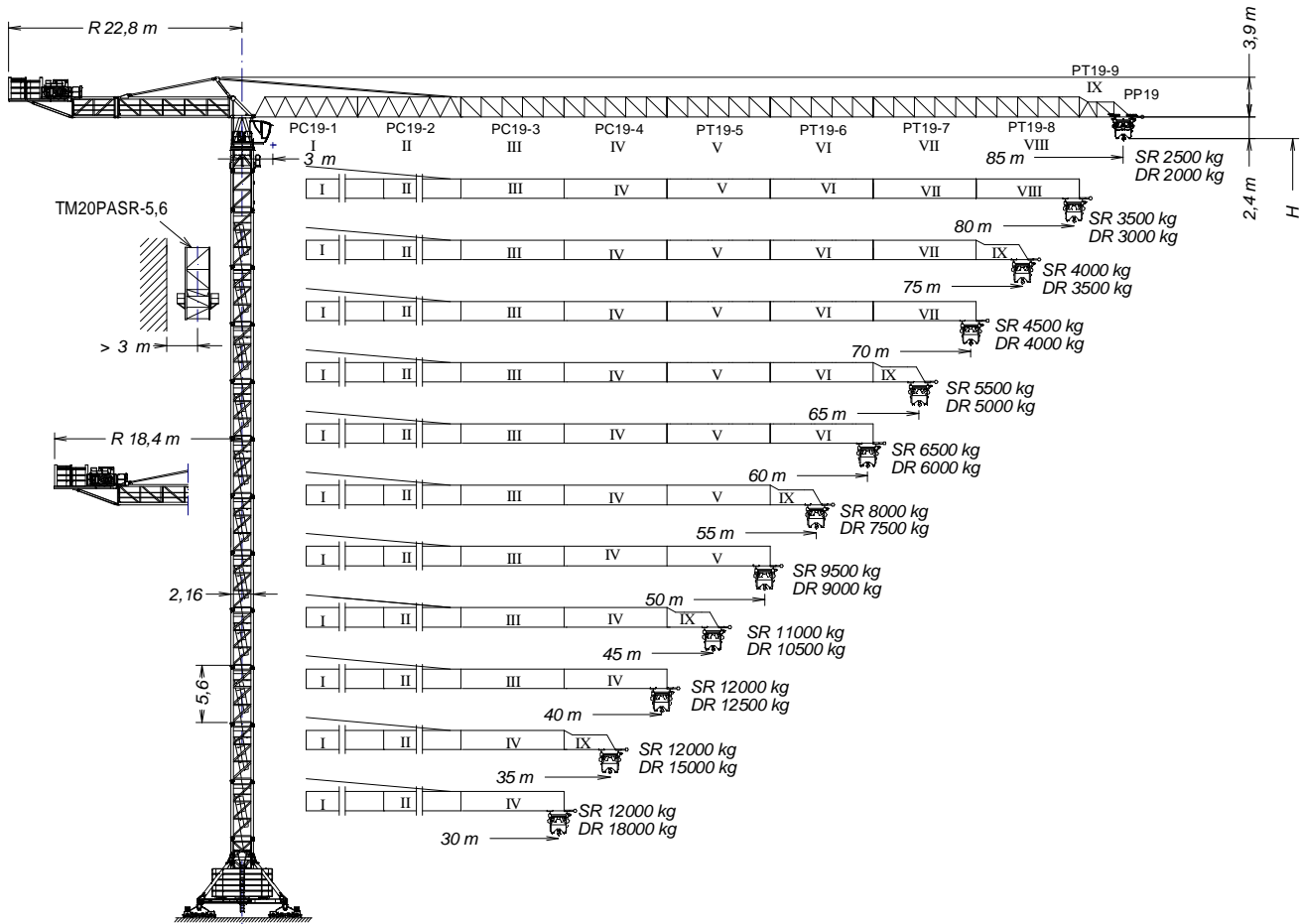




UNE 58-101  
FEM 1001

UNE-EN-ISO 9001



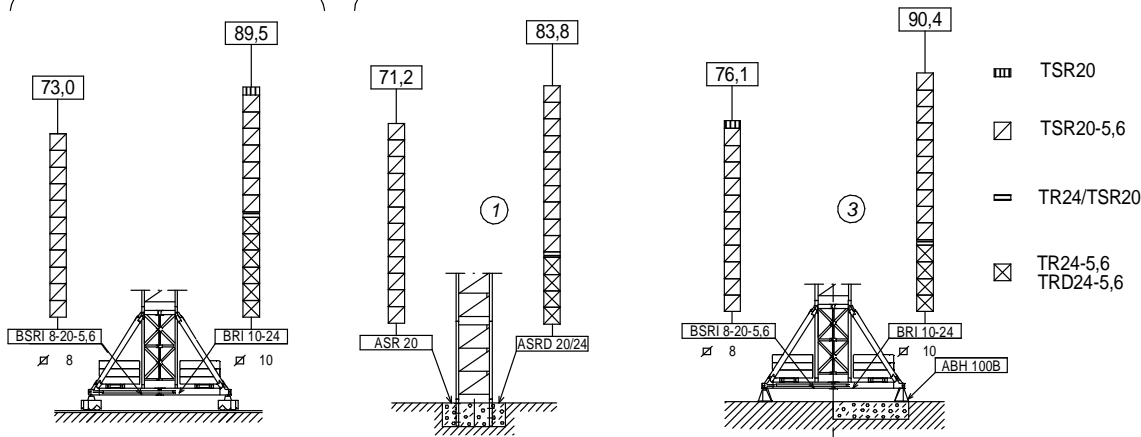
H =

Altura máxima bajo gancho sin arriostrar (m).  
 Maximum height under hook without fastening (m).  
 Hauteur maximale sous crochet sans ancrage (m).  
 Максимальная высота под крюком без крепления (m).  
 Bağılantısız maksimum kanca altı yüksekliği (m).  
 أقصى ارتفاع تحت الخنطاف بدون ربط (m)

PC19-1	163.40.000	BSRI 8-20-5,6	204.20.000
PC19-2	163.41.000	BRI 10-24	156.20.500
PC19-3	163.42.000	ASR20	160.21.200
PC19-4	163.43.000	ASRD 20/24	156.21.000
PT19-5	163.44.000	TSR20	153.31.800
PT19-6	163.45.000	TSR20-5,6	204.31.000
PT19-7	163.46.000	TR24/TSR20	204.36.000
PT19-8	163.47.000	TR24-5,6	156.30.700
PT19-9	163.48.000	TRD24-5,6	163.31.300
PP19	163.48.500	TM20PASR-5,6	206.35.000
		ABH100B	204.23.000
		ABH100H	156.23.500

(H) TRASLACIÓN / TRAVELLING /  
 TRASLATION / ПЕРЕМЕЩЕНИЕ / RAY YÜRÜYÜŞLÜ / متحركة

(H) ESTACIONARIA / STATIONARY /  
 STATIONNAIRE / СТАЦИОНАРНОЕ СОСТОЯНИЕ / SABIT / ثابتة



Fecha / Date: 20/01/2016



Reservado el derecho a modificaciones sin previo aviso. Declinamos toda responsabilidad derivada de la información proporcionada / Subject to modification, without previous warning. This information is supplied without liability / L'entreprise se réserve le droit de procéder à des modifications sans préavis. Nous déclinons toute responsabilité quant aux informations fournies / Мы оставляем за собой право на внесение изменений без предварительного уведомления. Мы снимаем с себя любую ответственность в отношении предоставленной информации / Önceden bildirilmeksizin değiştirilme hakkı saklıdır. Verilen bilgiler için hiçbir sorumluluk kabul etmemekteyiz / حقوق التغيير محفوظة دون إشعار مسبق. دون أدنى مسؤولية عن المعلومات المقدمة

ST-SR (t)		Cargas máximas / Maximum loads / Charges maximales / Максимальные нагрузки / Maksimum yük / أقصى حمولة ST - SR - 12 t													
[m]	12 t @... (m)	Alcance del gancho [m] / Hook reach [m] / Portée du crochet (m) / Радиус действия крюка (m) / Kancanın yüksekliği (m) / مدى الخطاف													
		20	25	30	35	40	45	50	55	60	65	70	75	80	85
85	27,6	12,00	12,00	10,87	9,02	7,64	6,56	5,70	4,99	4,40	3,90	3,48	3,11	2,78	2,5
80	31,7	12,00	12,00	12,00	10,66	9,07	7,83	6,84	6,03	5,36	4,78	4,29	3,87	3,50	—
75	32,3	12,00	12,00	12,00	10,93	9,31	8,04	7,03	6,21	5,52	4,93	4,43	4,00	—	—
70	32,7	12,00	12,00	12,00	11,07	9,42	8,15	7,13	6,29	5,59	5,00	4,50	—	—	—
65	35,0	12,00	12,00	12,00	11,99	10,23	8,86	7,77	6,88	6,13	5,50	—	—	—	—
60	36,5	12,00	12,00	12,00	12,00	10,78	9,36	8,21	7,28	6,50	—	—	—	—	—
55	39,4	12,00	12,00	12,00	12,00	11,77	10,24	9,01	8,00	—	—	—	—	—	—
50	41,1	12,00	12,00	12,00	12,00	12,00	10,78	9,50	—	—	—	—	—	—	—
45	41,8	12,00	12,00	12,00	12,00	12,00	11,00	—	—	—	—	—	—	—	—
40	40,0	12,00	12,00	12,00	12,00	12,00	—	—	—	—	—	—	—	—	—
35	35,0	12,00	12,00	12,00	12,00	—	—	—	—	—	—	—	—	—	—
30	30,0	12,00	12,00	12,00	—	—	—	—	—	—	—	—	—	—	—

ST-DR (kg)		Cargas máximas / Maximum loads / Charges maximales / Максимальные нагрузки / Maksimum yük / أقصى حمولة ST - DR - 24 t													
[m]	24 t @... (m)	Alcance del gancho [m] / Hook reach [m] / Portée du crochet (m) / Радиус действия крюка (m) / Kancanın yüksekliği (m) / مدى الخطاف													
		20	25	30	35	40	45	50	55	60	65	70	75	80	85
85	14,8	17,03	13,10	10,48	8,60	7,20	6,11	5,24	4,52	3,93	3,42	2,99	2,62	2,29	2,0
80	16,9	19,87	15,37	12,37	10,23	8,62	7,37	6,37	5,56	4,87	4,30	3,80	3,37	3,00	—
75	17,3	20,34	15,75	12,68	10,50	8,86	7,58	6,56	5,73	5,03	4,44	3,94	3,50	—	—
70	17,4	20,56	15,92	12,83	10,62	8,97	7,68	6,65	5,81	5,10	4,51	4,00	—	—	—
65	18,6	22,15	17,20	13,89	11,53	9,76	8,39	7,29	6,39	5,63	5,00	—	—	—	—
60	19,4	23,25	18,07	14,62	12,16	10,31	8,87	7,72	6,78	6,00	—	—	—	—	—
55	20,9	24,00	19,65	15,94	13,28	11,30	9,75	8,51	7,50	—	—	—	—	—	—
50	21,8	24,00	20,62	16,75	13,98	11,91	10,29	9,00	—	—	—	—	—	—	—
45	22,2	24,00	21,00	17,06	14,25	12,14	10,50	—	—	—	—	—	—	—	—
40	22,7	24,00	21,57	17,54	14,66	12,50	—	—	—	—	—	—	—	—	—
35	23,2	24,00	22,05	17,94	15,00	—	—	—	—	—	—	—	—	—	—
30	23,2	24,00	22,12	18,00	—	—	—	—	—	—	—	—	—	—	—

CARACTERISTICAS DE MECANISMOS / MECHANISMS FEATURES / CARACTÉRISTIQUES DES MÉCANISMES / ХАРАКТЕРИСТИКИ МЕХАНИЗМОВ / MEKANİZMALARIN ÖZELLİKLERİ / الخصائص الآلية

*opcional *optional *en option *опция *opsiyonel *اختياري						
	<b>EC88115VF</b> 65 kW	<b>*EC150205VF</b> 110 kW	<b>TG4025VF</b> 4 x 7,5 kW	<b>OG4006VF</b> 4 x 7,5 kW	<b>TC15105VF</b> 11 kW	<b>TH4010</b> 29,4 kW
	 12 t ... 28 m/min. 2,2 t ... 115 m/min	 12 t ... 48 m/min. 2,2 t ... 205 m/min	0...25 m/min	0...0,8 r/min sl/min	12 t 0...105 m/min  24 t 0...52 m/min	0,6 m/min
	 24 t ... 14 m/min. 4,4 t ... 57 m/min	 24 t ... 24 m/min. 4,4 t ... 102 m/min	400V 50Hz  <b>P<sub>TOTAL</sub>(EC88115VF+ OG4006VF + TC15105VF) = 106 kW</b> <b>P<sub>TOTAL</sub>(*EC150205VF+ OG4006VF + TC15105VF) = 151 kW</b>			
	H ≤	SR DR	828 m 414 m			

Fecha / Date: 20/01/2016

FEM 1001



Reservado el derecho a modificaciones sin previo aviso. Declinamos toda responsabilidad derivada de la información proporcionada / Subject to modification, without previous warning. This information is supplied without liability / L'entreprise se réserve le droit de procéder à des modifications sans préavis. Nous déclinons toute responsabilité quant aux informations fournies / Мы оставляем за собой право на внесение изменений без предварительного уведомления. Мы снимаем с себя любую ответственность в отношении предоставленной информации / Onceden bildirilmeksizin değiştirilme hakkı saklıdır. Verilen bilgiler için hiçbir sorumluluk kabul etmemekteyiz / حقوق التغيير محفوظة دون إشعار مسبق. دون أدنى مسؤولية عن المعلومات المقدمة

LISTA DE EMBARQUE / PACKING LIST / LISTE DE COLISAGE СПИСОК ПОСТАВКИ / ÇEKİ LİSTESİ / قائمة التحميل				J420				
DENOMINACIÓN / DENOMINATION / DÉSIGNATION / НАЗВАНИЕ / AÇIKLAMA / اسم			L [m]	A [m]	H [m]	P / W [kg]		
Torre inferior / Lower tower / Tour inférieure / Нижняя башня Alt kule / البرج السفلي			TSRI-20-5,6		5,990	2,257	2,257	6562
Torre / Tower / Tour			TSR20		4,260	2,251	2,251	3110
Башня / Kule / برج			TSR20-5,6		5,990	2,257	2,257	4262
TR24-5,6					5,990	2,760	2,835	4625
Torre desmontada / Dismantled tower / Tour démontée / Разобранная башня / Kule demonte edilmiş / برج مفكك			TRD24-5,6		5,990	1,170	2,545	5220
Larguero largo, reducción / Long crossbar, reduction / Traverse longue, réduction / Длинная продольная балка, уменьшение / Uzun kiriş, azaltma			TR24/TSR20		3,950	0,6	1,814	2267
عارضضة طويلة، مُصغّر								
Larguero corto reducción / Short crossbar, reduction, Traverse courte, réduction / Короткая продольная балка, уменьшение / Kısa kiriş, arttırma			TR24/TSR20		1,915	0,6	1,814	1058
عارضضة قصيرة، مُصغّر								
Torre asiento pista, torre superior y orientación / Slewing table, top tower and slewing mechanism / Tour pivot + tour supérieure + mécanisme d'orientation / Сиденье площадки + верхняя башня + поворотный механизм / Göbek + üst kule + mekanizma					8,280	2,315	2,461	15805
برج وحدة الدوران + البرج العلوي + آلية الدوران								
Tramo de pluma / Jib section / Tronçon de flèche / Секция стрелы / Bom bölümü / أجزاء الذراع			PC19-1 PC19-2+Tr PC19-3 PC19-4		10,270	1,845	2,235	4215
					10,300	1,600	2,400	5385
					10,280	1,600	2,175	4770
					10,280	1,600	2,180	4035
			PT19-5		10,315	1,600	2,205	2630
			PT19-6		10,300	1,600	2,205	2020
			PT19-7		10,280	1,600	2,160	1662
			PT19-8		10,280	1,600	2,160	1362
			PT19-9		5,184	1,600	2,163	790
			PP19		1,300	1,850	0,655	320
Tirante sostén pluma / Jib support tie / Tirant de fleche / Растяжка поддержки стрелы / Kol destek bağları / مشد دعامة الذراع					9,415	1,11	0,685	3225
Contrafluma III con mecanismos (sin cable) y plumín auxiliar / Counterjib III with mechanism (without rope), and auxiliary jib / Contre-flèche III avec mécanisme (sans cale) et fléchette auxiliaire / Противовесная консоль III с механизмами (без троса) и вспомогательной дополнительной стрелой / Mekanizmalı kuşruk III (kablesiz) ve yardımcı bom uzantısı / الذراع المعاكس III مع الياث (بدون كابل) وريشة مساعدة					6,395	2,300	2,456	10300
Contrafluma II / Counterjib II / Contre-flèche II / Противовесная консоль II / Kuşruk II / II الذراع المعاكس					4,550	2,034	2,064	2135
Contrafluma I / Counterjib I / Contre-flèche I / Противовесная консоль I / Kuşruk I / I الذراع المعاكس					11,420	2,034	2,505	8762
Polipasto / Hook assembly / Palan / Полуснаст / Kanca takımı / بكرة			ST/DR		1,750	0,650	1,340	1040
Carro / Trolley / Chariot / Грузовая тележка / Şaryo / عربة			ST/DR		2,580	2,305	2,135	1155
Plataforma y cabina (2 x 1,5) / Platform and cabin / Plateforme et cabine / Платформа и кабина / Platform ve kabin / منصة وكابينة					4,000	1,905	2,335	1257
Transporte torre de montaje / Jacking cage transport / Transport de tour de montage / Транспортировка монтажной башни / Kaldırma kafesinin taşınması / نقل برج التركيب			TM20PASR-5,6		10,820	2,285	2,395	12140
Contrapeso / Counterweight / Contrepoids / Противовес / Denge / ağırliği / أوزان معاكسة			Lastre / Ballast / Lest / Балласт / Alt ağırlık taşları / ثقل		3,800	0,580	1,500	6000
					3,800	0,275	1,500	3000
					3,800	0,180	1,500	2000

LASTRES INFERIORES / LOWER BALLASTS / LESTS INFÉRIEURS / НИЖНИЙ БАЛЛАСТ / ALT AĞIRLIK TAŞLARI / ثقل				J420	
BRI 10-24	H (m)	78,3	83,9	89,5	
	P (t)	36	60	96	
BSRI 8-20-5,6	H (m)	56,2	67,4	73	
	P (t)	60	84	96	

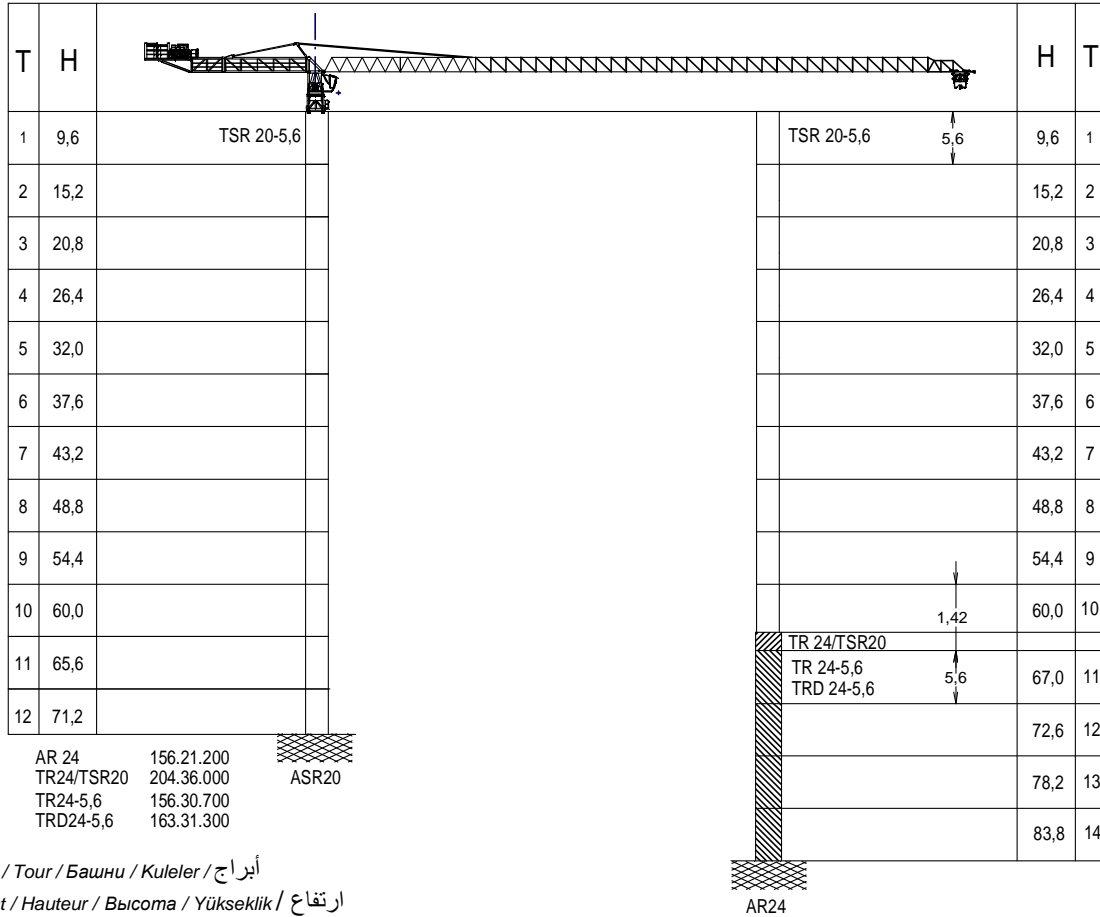
H: Altura bajo gancho / Height under hook / Hauteur maximale sous crochet / Высота под крюком / Kanca altı yüksekliği / الارتفاع أسفل الخطاف  
 Para alturas intermedias tomar el lastre correspondiente a la altura superior / For intermediate heights take the ballast corresponding to the higher height / Pour les hauteurs intermédiaires, opter pour le lest correspondant à la hauteur immédiatement supérieure / Для промежуточных высот возьмите балласт, соответствующий большей высоте / Orta yükseklikler için daha üst bir yüksekliği karşılık gelen ağırliği alıniz. / لارتفاعات البينية يرجى استخدام الثقل العائد للارتفاع الأعلى / لارتفاعات البينية يرجى استخدام الثقل العائد للارتفاع الأعلى



Fecha / Date: 20/01/2016

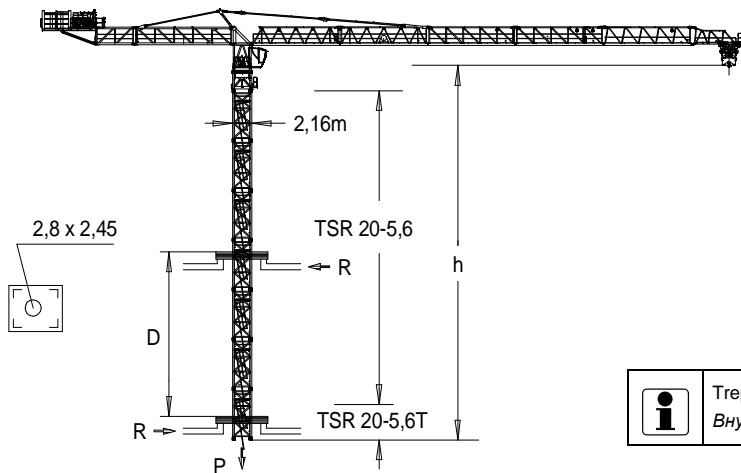
Reservado el derecho a modificaciones sin previo aviso. Declinamos toda responsabilidad derivada de la información proporcionada / Subject to modification, without previous warning. This information is supplied without liability / L'entreprise se réserve le droit de procéder à des modifications sans préavis. Nous déclinons toute responsabilité quant aux informations fournies / Мы оставляем за собой право на внесение изменений без предварительного уведомления. Мы снимаем с себя любую ответственность в отношении предоставленной информации / Önceden bildirilmeksizin değiştirilme hakkı saklıdır. Verilen bilgiler için hiçbir sorumluluk kabul etmemekteyiz / حقوق التغيير محفوظة دون إشعار مسبق. دون أدنى مسؤولية عن المعلومات المقدمة

FEM 1001



T: Torre / Tower / Tour / Башня / Kuleler / أبراج  
 H: Altura / Height / Hauteur / Высота / Yükseklik / ارتفاع

Otras configuraciones de torre / Other tower configuration / Autres configurations / Прочие конфигурации / Diğer konfigürasyonlar / مكونات أخرى



h<sub>max</sub>: TSR20-5,6T + 6xTSR205,6

h (m)	43,2
D (m)	10,3 - 19
P (KN)	1640 1400
Rmax (KN)	395 530

TSR20-5,6T: 204.31.700

Trepado interno / Internal climbing. / Télescopage intérieur /  
 Внутренняя лестница / Bina içi tirmanma / التسلق الداخلي

- Wiento fuera de servicio / Out of service wind / Vitesse du vent hors service / Ветровая нагрузка в покое / Rüzgar devre dışı / الريح خارج الخدمة
- Consultar / Consult / Nous consulter / Консультируйтесь / Danışınız / الرجوع إلى
- En servicio / In service / En service / В работе / Devrede / في الخدمة
- Fuera de servicio / Out of service / Hors service / В покое / Devre dışı / خارج الخدمة



Ctra./Rd. Madrid - Irún Km. 415 - 20.213 IDIAZABAL [Gipuzkoa] ESPAÑA / SPAIN  
 P.O. Box, 23 - 20.200 BEASAIN - E-mail: jaso@jaso.com  
 Tel. +34 943 - 18 70 00 • Fax. +34 943 - 18 70 20  
 www.jaso.com

Fecha / Date: 20/01/2016

FEM 1001

DELEGACION / DEALER

Reservado el derecho a modificaciones sin previo aviso. Declinamos toda responsabilidad derivada de la información proporcionada / Subject to modification, without previous warning. This information is supplied without liability / L'entreprise se réserve le droit de procéder à des modifications sans préavis. Nous déclinons toute responsabilité quant aux informations fournies / Мы оставляем за собой право на внесение изменений без предварительного уведомления. Мы снимаем с себя любую ответственность в отношении предоставленной информации / Önceden bildirilmeksizin değiştirilme hakkı saklıdır. Verilen bilgiler için hiçbir sorumluluk kabul etmemekteyiz /

حقوق التغيير محفوظة دون إشعار مسبق. دون أدنى مسؤولية عن المعلومات المقدمة