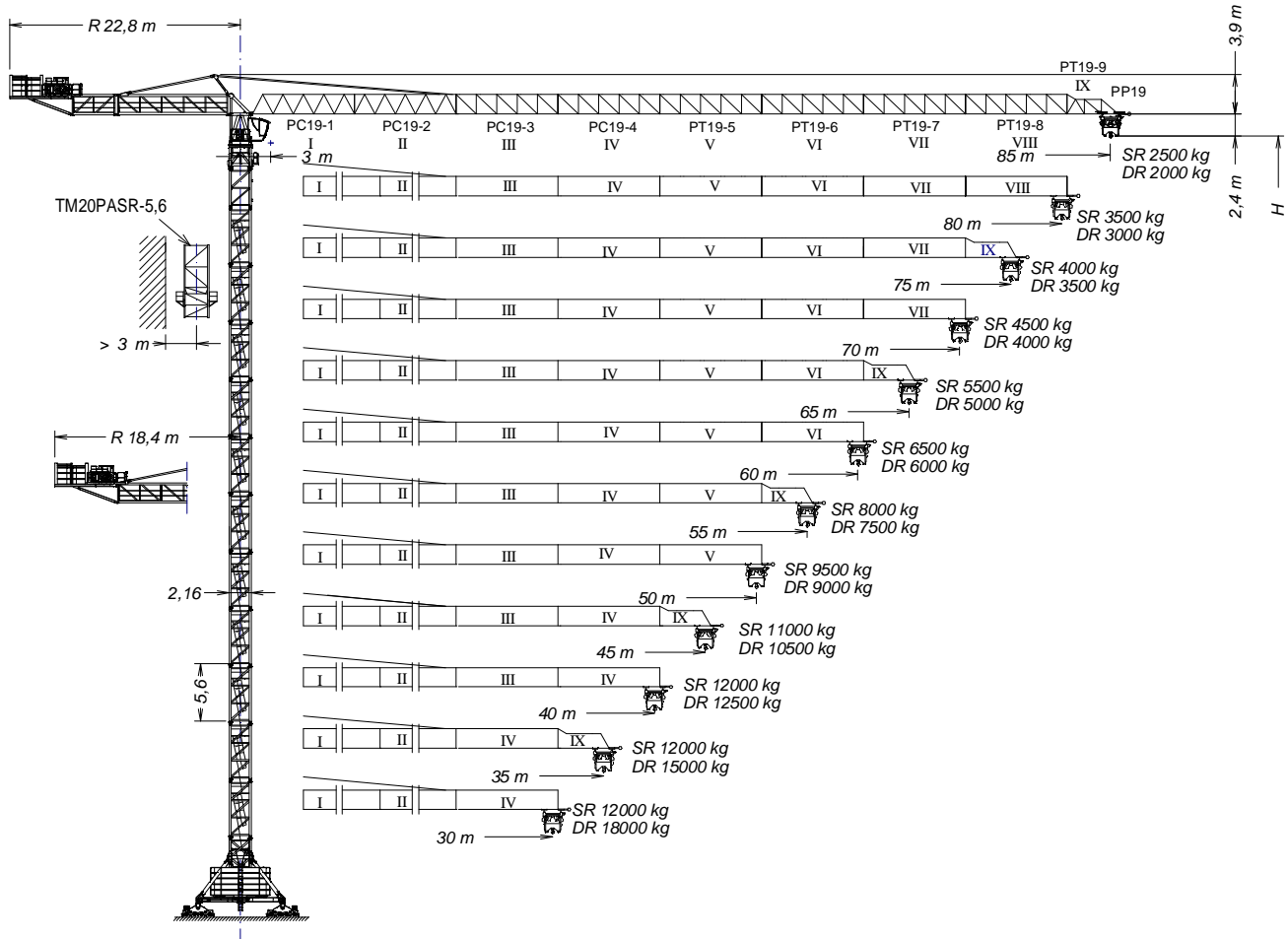




EN 14439  
C25

UNE-EN-ISO 9001

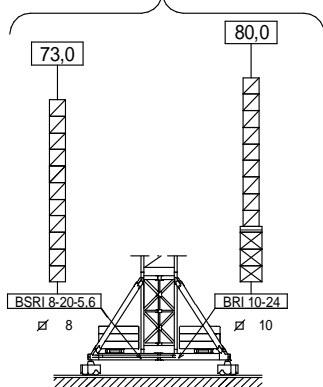


H = **Altura máxima bajo gancho sin arriostrar (m).**  
**Maximum height under hook without fastening (m).**  
**Hauteur maximale sous crochet sans ancrage (m).**  
**Максимальная высота под крюком без крепления (m).**  
**Bağlantısız maksimum kanca altı yüksekliği (m).**  
**أقصى ارتفاع تحت الختاف بدون ربط (m)**

PC19-1	163.40.000	BSRI 8-20-5,6	204.20.000
PC19-2	163.41.000	BRI 10-24	156.20.500
PC19-3	163.42.000	ASR20	160.21.200
PC19-4	163.43.000	ASRD 20/24	156.21.000
PT19-5	163.44.000	TSR20	153.31.800
PT19-6	163.45.000	TSR20-5,6	204.31.000
PT19-7	163.46.000	TR24/TSR20	204.36.000
PT19-8	163.47.000	TR24-5,6	156.30.700
PT19-9	163.48.000	TRD24-5,6	163.31.300
PP19	163.48.500	TM20PASR-5,6	206.35.000
		ABH100B	204.23.000
		ABH100H	156.23.500

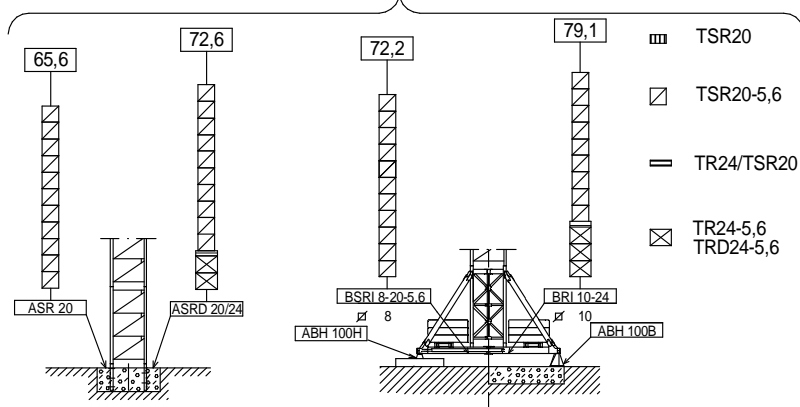
**(H) TRASLACIÓN / TRAVELLING /**

TRASLACION / ПЕРЕМЕЩЕНИЕ / RAY YÜRÜYÜŞLÜ / متحركة



**(H) ESTACIONARIA / STATIONARY /**

STATIONAIRE / СТАЦИОНАРНОЕ СОСТОЯНИЕ / SABIT / ثابتة



Fecha / Date: 20/01/2016

Reservado el derecho a modificaciones sin previo aviso. Declinamos toda responsabilidad derivada de la información proporcionada / Subject to modification, without previous warning. This information is supplied without liability / L'entreprise se réserve le droit de procéder à des modifications sans préavis. Nous déclinons toute responsabilité quant aux informations fournies / Мы оставляем за собой право на внесение изменений без предварительного уведомления. Мы снимаем с себя любую ответственность в отношении предоставленной информации / Onceden bildirimeksizin değiştirilme hakkı saklıdır. Verilen bilgiler için hiçbir sorumluluk kabul etmemekteyiz / حقوق التغيير محفوظة دون إشعار مسبق. دون أدنى مسؤولية عن المعلومات المقدمة






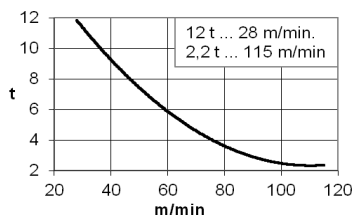
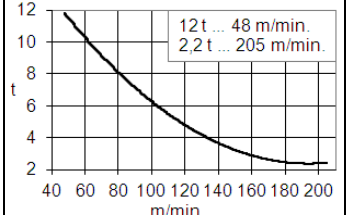
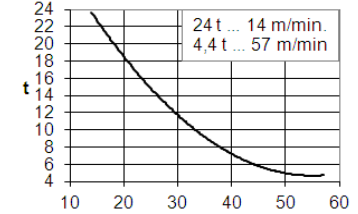
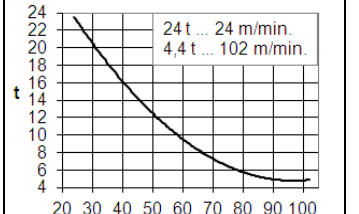
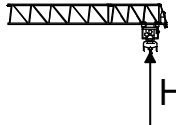

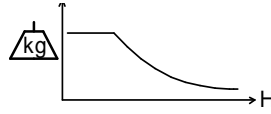


FEM 1005 - C25

Cargas máximas / Maximum loads / Charges maximales / Максимальные нагрузки / Maksimum yük / أقصى حمولة		ST - SR - 12 t														
[m]	12 t @...(m)	Alcance del gancho [m] / Hook reach [m] / Portée du crochet (m) / Радиус действия крюка (m) / Kancanın yüksekliği (m) / مدى الخطاف														
		20	25	30	35	40	45	50	55	60	65	70	75	80	85	
85	27,6	12,00	12,00	10,87	9,02	7,64	6,56	5,70	4,99	4,40	3,90	3,48	3,11	2,78	2,5	
80	31,7	12,00	12,00	12,00	10,66	9,07	7,83	6,84	6,03	5,36	4,78	4,29	3,87	3,50	—	
75	32,3	12,00	12,00	12,00	10,93	9,31	8,04	7,03	6,21	5,52	4,93	4,43	4,00	—	—	
70	32,7	12,00	12,00	12,00	11,07	9,42	8,15	7,13	6,29	5,59	5,00	4,50	—	—	—	
65	35,0	12,00	12,00	12,00	11,99	10,23	8,86	7,77	6,88	6,13	5,50	—	—	—	—	
60	36,5	12,00	12,00	12,00	12,00	10,78	9,36	8,21	7,28	6,50	—	—	—	—	—	
55	39,4	12,00	12,00	12,00	12,00	11,77	10,24	9,01	8,00	—	—	—	—	—	—	
50	41,1	12,00	12,00	12,00	12,00	12,00	10,78	9,50	—	—	—	—	—	—	—	
45	41,8	12,00	12,00	12,00	12,00	12,00	11,00	—	—	—	—	—	—	—	—	
40	40,0	12,00	12,00	12,00	12,00	12,00	—	—	—	—	—	—	—	—	—	
35	35,0	12,00	12,00	12,00	12,00	—	—	—	—	—	—	—	—	—	—	
30	30,0	12,00	12,00	12,00	—	—	—	—	—	—	—	—	—	—	—	

Cargas máximas / Maximum loads / Charges maximales / Максимальные нагрузки / Maksimum yük / أقصى حمولة		ST - DR - 24 t														
[m]	24 t @...(m)	Alcance del gancho [m] / Hook reach [m] / Portée du crochet (m) / Радиус действия крюка (m) / Kancanın yüksekliği (m) / مدى الخطاف														
		20	25	30	35	40	45	50	55	60	65	70	75	80	85	
85	14,8	17,03	13,10	10,48	8,60	7,20	6,11	5,24	4,52	3,93	3,42	2,99	2,62	2,29	2,0	
80	16,9	19,87	15,37	12,37	10,23	8,62	7,37	6,37	5,56	4,87	4,30	3,80	3,37	3,00	—	
75	17,3	20,34	15,75	12,68	10,50	8,86	7,58	6,56	5,73	5,03	4,44	3,94	3,50	—	—	
70	17,4	20,56	15,92	12,83	10,62	8,97	7,68	6,65	5,81	5,10	4,51	4,00	—	—	—	
65	18,6	22,15	17,20	13,89	11,53	9,76	8,39	7,29	6,39	5,63	5,00	—	—	—	—	
60	19,4	23,25	18,07	14,62	12,16	10,31	8,87	7,72	6,78	6,00	—	—	—	—	—	
55	20,9	24,00	19,65	15,94	13,28	11,30	9,75	8,51	7,50	—	—	—	—	—	—	
50	21,8	24,00	20,62	16,75	13,98	11,91	10,29	9,00	—	—	—	—	—	—	—	
45	22,2	24,00	21,00	17,06	14,25	12,14	10,50	—	—	—	—	—	—	—	—	
40	22,7	24,00	21,57	17,54	14,66	12,50	—	—	—	—	—	—	—	—	—	
35	23,2	24,00	22,05	17,94	15,00	—	—	—	—	—	—	—	—	—	—	
30	23,2	24,00	22,12	18,00	—	—	—	—	—	—	—	—	—	—	—	

CARACTERÍSTICAS DE MECANISMOS / MECHANISMS FEATURES / CARACTÉRISTIQUES DES MÉCANISMES / ХАРАКТЕРИСТИКИ МЕХАНИЗМОВ / MEKANİZMALARIN ÖZELLİKLERİ / الخصائص الآلية

<p>*opcional *optional *en option *опция *opsiyonel *اختياري</p>					
<p><b>EC88115VF</b> 65 kW</p>	<p><b>*EC150205VF</b> 110 kW</p>	<p><b>TG4025VF</b> 4 x 7,5 kW</p>	<p><b>OG4006VF</b> 4 x 7,5 kW</p>	<p><b>TC15105VF</b> 11 kW</p>	<p><b>TH4010</b> 29,4 kW</p>
		<p>0...25 m/min</p>	<p>0...0,8 r/min sl/min</p>	<p>12 t 0...105 m/min</p> <p>24 t 0...52 m/min</p>	<p>0,6 m/min</p>
		<p><b>400V 50Hz</b></p> <p><b>P<sub>TOTAL</sub>( EC88115VF+ OG4006VF + TC15105VF) = 106 kW</b></p> <p><b>P<sub>TOTAL</sub>(EC150205VF+ OG4006VF + TC15105VF) = 151 kW</b></p>			
	<p><math>H \leq</math></p> <p>SR 828 m</p> <p>DR 414 m</p>				

Fecha / Date: 20/01/2016



Reservado el derecho a modificaciones sin previo aviso. Declinamos toda responsabilidad derivada de la información proporcionada / Subject to modification, without previous warning. This information is supplied without liability / L'entreprise se réserve le droit de procéder à des modifications sans préavis. Nous déclinons toute responsabilité quant aux informations fournies / Мы оставляем за собой право на внесение изменений без предварительного уведомления. Мы снимаем с себя любую ответственность в отношении предоставленной информации / Onceden bildirilmeksizin değiştirilme hakkı saklıdır. Verilen bilgiler için hiçbir sorumluluk kabul etmemekteyiz / حقوق التغيير محفوظة دون إشعار مسبق. دون أدنى مسؤولية عن المعلومات المقدمة

FEM 1005 - C25

**LISTA DE EMBARQUE / PACKING LIST / LISTE DE COLISAGE СПИСОК ПОСТАВКИ / ÇEKİ LİSTESİ / قائمة التحميل J420**

DENOMINACIÓN / DENOMINATION / DÉSIGNATION / НАЗВАНИЕ / AÇIKLAMA / اسم		L [m]	A [m]	H [m]	P / W [kg]	
Torre inferior / Lower tower / Tour inférieure / Нижняя башня Alt kule / البرج السفلي	TSRI-20-5,6		5,990	2,257	2,257	6562
Torre / Tower / Tour Башня / Kule / برج	TSR20 TSR20-5,6 TR24-5,6		4,260 5,990 5,990	2,251 2,257 2,760	2,251 2,257 2,835	3110 4262 4625
Torre desmontada / Dismantled tower / Tour démontée / Разобранная башня / Kule demonte edilmiş / برج مفكك	TRD24-5,6		5,990	1,170	2,545	5220
Larguero largo, reducción / Long crossbar, reduction / Traverse longue, réduction / Длинная продольная балка, уменьшение / Uzun kiriş, azaltma عارضة طويلة، مُصغر	TR24/TSR20		3,950	0,6	1,814	2267
Larguero corto reducción / Short crossbar, reduction, Traverse courte, réduction / Короткая продольная балка, уменьшение / Kısa kiriş, arttırma عارضة قصيرة، مُصغر	TR24/TSR20		1,915	0,6	1,814	1058
Torre asiento pista, torre superior y orientación Slewling table, top tower and slewing mechanism Tour pivot + tour supérieure + mécanisme d'orientation Сиденье площадки + верхняя башня + поворотный механизм Göbek + üst kule+mekanizma برج وحدة الدوران + البرج العلوي + آلية الدوران			8,280	2,315	2,461	15805
Tramo de pluma Jib section Tronçon de flèche Секция стрелы Bom bölümü أجزاء الذراع	PC19-1		10,270	1,845	2,235	4215
	PC19-2+Tr		10,300	1,600	2,400	5385
	PC19-3		10,280	1,600	2,175	4770
	PC19-4		10,280	1,600	2,180	4035
	PT19-5		10,315	1,600	2,205	2630
	PT19-6		10,300	1,600	2,205	2020
	PT19-7		10,280	1,600	2,160	1662
	PT19-8		10,280	1,600	2,160	1362
	PT19-9		5,184	1,600	2,163	790
PP19	1,300	1,850	0,655	320		
Tirante sostén pluma / Jib support tie / Tirant de fleche / Растяжка поддержки стрелы / Kol destek bağları / مشد دعامة الذراع			9,415	1,11	0,685	3225
Contrapluma III con mecanismos (sin cable) y plumín auxiliar Counterjib III with mechanism (without rope) and auxiliary jib Contre-flèche III avec mécanisme (sans cale) et fléchette auxiliaire Противовесная консоль III с механизмами (без троса) и вспомогательной дополнительной стрелой Mekanizmalı kuçruk III (kablesiz) ve yardımcı bom uzantısı الذراع المعاكس III مع آليات (بدون كابل) وريشة مساعدة			6,395	2,300	2,456	10300
Contrapluma II / Counterjib II / Contre-flèche II / Противовесная консоль II / Kuçruk II / II الذراع المعاكس II			4,550	2,034	2,064	2135
Contrapluma I / Counterjib I / Contre-flèche I / Противовесная консоль I / Kuçruk I / I الذراع المعاكس I			11,420	2,034	2,505	8762
Polipasto / Hook assembly / Palan / Полупаласт / Kanca takımı / بكرة ST/DR	ST/DR		1,750	0,650	1,340	1040
Carro / Trolley / Chariot / Грузовая тележка / Şaryo / عربة ST/DR	ST/DR		2,580	2,305	2,135	1155
Plataforma y cabina (2 x 1,5) / Platform and cabin / Plateforme et cabine / Платформа и кабина / Platform ve cabin / منصة وكابينة			4,000	1,905	2,335	1257
Transporte torre de montaje/ Jacking cage transport / Transport de tour de montage / Транспортировка монтажной башни / Kaldırma kafesinin taşınması / نقل برج التركيب	TM20PASR-5,6		10,820	2,285	2,395	12140
Contrapeso / Counterweight / Contrepoids / Противовес / Denge / اوزان معاكسة / Lastre / Ballast / Lest / Балласт / Alt ağırlık taşları / نقل			3,800 3,800 3,800	0,580 0,275 0,180	1,500 1,500 1,500	6000 3000 2000

**LASTRES INFERIORES / LOWER BALLASTS / LESTS INFÉRIEURS / НИЖНИЙ БАЛЛАСТ / ALT AĞIRLIK TAŞLARI / نقل J420**

BRI 10-24	H (m)	72,7	80	
	P (t)	36	72	
BSRI 8-20-5,6	H (m)	56,2	67,4	73
	P (t)	60	84	96

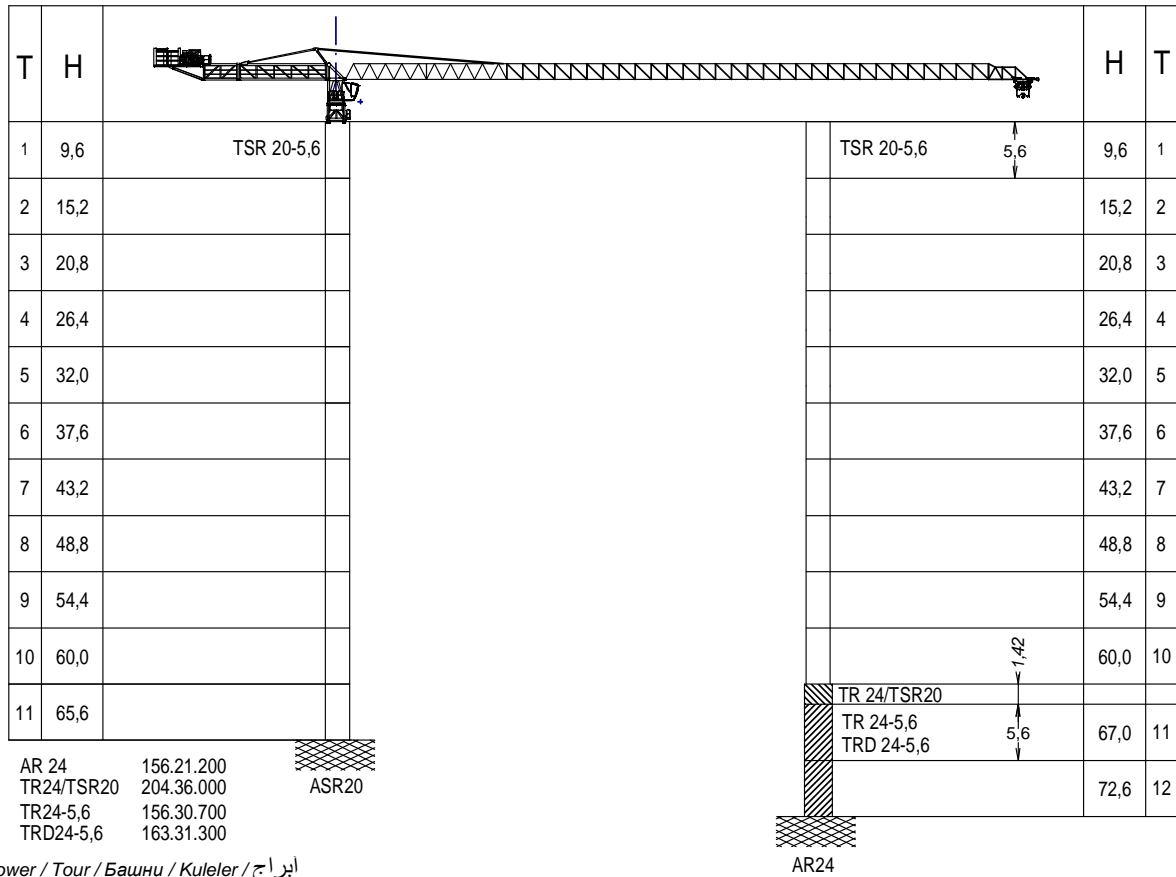
H: Altura bajo gancho / Height under hook / Hauteur maximale sous crochet Высота под крюком / Kanca altı yüksekliği / الارتفاع أسفل الخطاف / L'entreprise se réserve le droit de procéder à des modifications sans préavis. Nous déclinons toute responsabilité quant aux informations fournies / Мы оставляем за собой право на внесение изменений без предварительного уведомления. Мы снимаем с себя любую ответственность в отношении предоставленной информации / Önceden bildirilmeksizin değiştirilme hakkı saklıdır. Verilen bilgiler için hiçbir sorumluluk kabul etmemekteyiz / حق التغير محفوظة دون إشعار مسبق. دون أدنى مسؤولية عن المعلومات المقدمة / لارتفاعات البينية يرجى استخدام النقل العائد للارتفاع الأعلى / للأرتفاعات البينية يرجى استخدام النقل العائد للارتفاع الأعلى



Fecha / Date: 20/01/2016

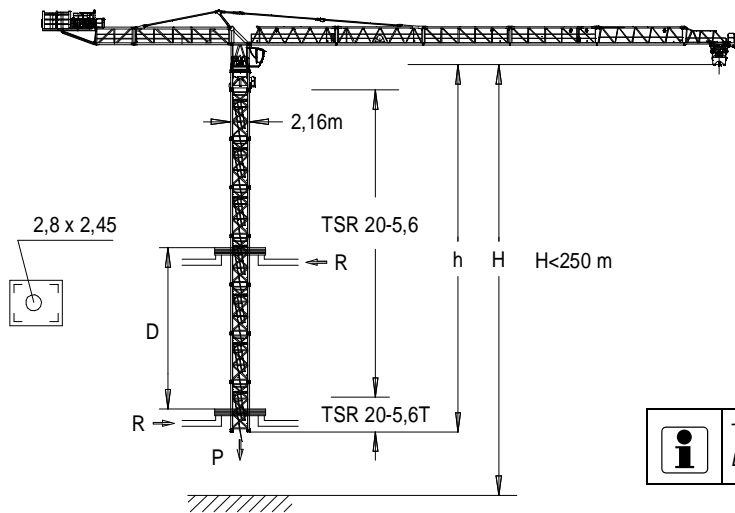
FEM 1005 - C25

Reservado el derecho a modificaciones sin previo aviso. Declinamos toda responsabilidad derivada de la información proporcionada / Subject to modification, without previous warning. This information is supplied without liability / L'entreprise se réserve le droit de procéder à des modifications sans préavis. Nous déclinons toute responsabilité quant aux informations fournies / Мы оставляем за собой право на внесение изменений без предварительного уведомления. Мы снимаем с себя любую ответственность в отношении предоставленной информации / Önceden bildirilmeksizin değiştirilme hakkı saklıdır. Verilen bilgiler için hiçbir sorumluluk kabul etmemekteyiz / حق التغير محفوظة دون إشعار مسبق. دون أدنى مسؤولية عن المعلومات المقدمة



T: Torre / Tower / Tour / Башни / Kuleler / أبراج  
H: Altura / Height / Hauteur / Высота / Yükseklik / ارتفاع

Otras configuraciones de torre / Other tower configuration / Autres configurations / Прочие конфигурации / Diğer konfigürasyonlar / مكونات أخرى



$h_{max}$ : TSR20-5,6T + 6xTSR205,6

h (m)	43,2	
D (m)	10,3 - 19	
P (KN)	1640	1400
Rmax (KN)	395	810

TSR20-5,6T: 204.31.700

Trepado interno / Internal climbing. / Télescopage intérieur / Внутренняя лестница / Bina içi tırmanma / التسلق الداخلي

- Viento fuera de servicio / Out of service wind / Vitesse du vent hors service / Ветровая нагрузка в покое / Rüzgar devre dışı / الرياح خارج الخدمة
- Consultar / Consult / Nous consulter / Консультируйтесь / Danışınız / الرجوع إلى
- En servicio / In service / En service / В работе / Devrede / في الخدمة
- Fuera de servicio / Out of service / Hors service / В покое / Devre dışı / خارج الخدمة



Ctra./Rd. Madrid - Irún Km. 415 - 20.213 IDIAZABAL [Gipuzkoa] ESPAÑA / SPAIN  
P.O. Box, 23 - 20.200 BEASAIN - E-mail: jaso@jaso.com  
Tel. +34 943 - 18 70 00 • Fax. +34 943 - 18 70 20  
[www.jaso.com](http://www.jaso.com)

Fecha / Date: 20/01/2016

FEM 1005 - C25

DELEGACION / DEALER

Reservado el derecho a modificaciones sin previo aviso. Declinamos toda responsabilidad derivada de la información proporcionada / Subject to modification, without previous warning. This information is supplied without liability / L'entreprise se réserve le droit de procéder à des modifications sans préavis. Nous déclinons toute responsabilité quant aux informations fournies / Мы оставляем за собой право на внесение изменений без предварительного уведомления. Мы снимаем с себя любую ответственность в отношении предоставленной информации / Önceden bildirilmeksizin değiştirilme hakkı saklıdır. Verilen bilgiler için hiçbir sorumluluk kabul etmemekteyiz /

حقوق التغيير محفوظة دون إشعار مسبق. دون أدنى مسؤولية عن المعلومات المقدمة