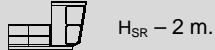


Altura máxima bajo gancho sin arriostrar (m).
 Maximum height under hook without fastening (m).
 Hauteur maximale sous crochet sans ancrage (m).
 Максимальная высота под крюком без крепления (m).
 Bağıntısız maksimum kanca altı yüksekliği (m).
 أقصى ارتفاع تحت الخطاف بدون ربط (م)

H_{SR} =



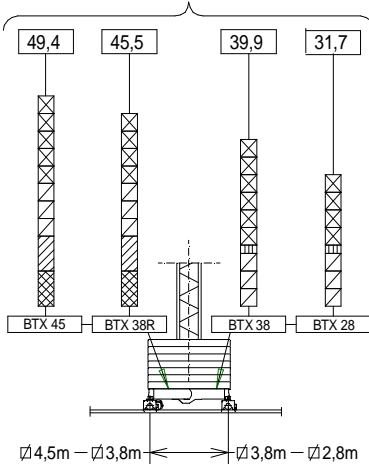
H_{SR} - 2 m.

* Pluma / Jib / Flèche / Смпена / Bom / ذراع

Pluma / Jib (I) *	134.40.700	TN 2	146.32.500
Pluma / Jib (II)	134.41.000	AR 12	137.21.000
Pluma / Jib (III)	124.42.000	AN 12	146.21.000
Pluma / Jib (IV)	134.43.000	BTX 45/BEX 45	137.20.500
TMU 1.18	202.35.500	BTX 38R/BEX 38R	137.20.000
TR 12	146.30.000	BTX 38/BEX 38	149.20.000
T 12	126.31.500	BTX 28/BEX 28	149.20.500
TR 8RM	202.30.000	BE 442	146.24.850
TR 8M	146.30.800	BE 434	146.24.950
TR 4	800.32.300	ABH 75	152.23.000
T 4	126.32.000	ABH 90	146.23.000

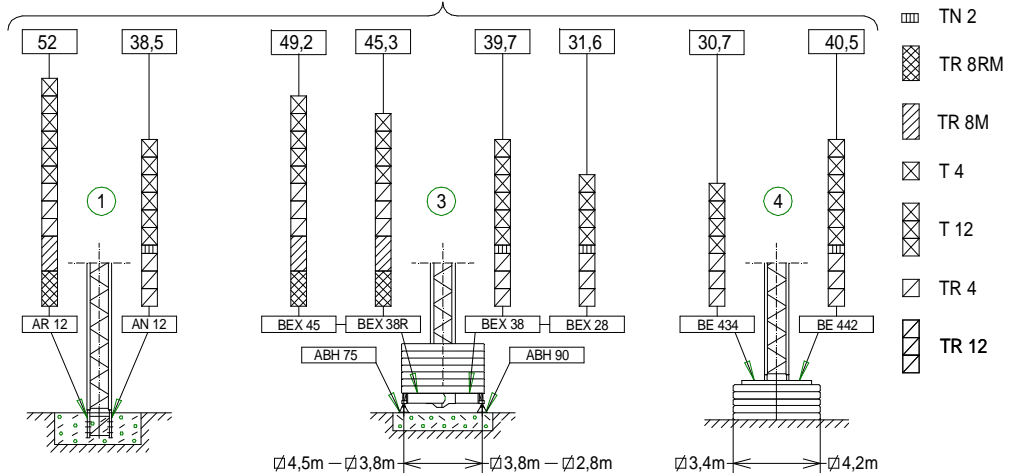
(H) TRASLACIÓN / TRAVELLING /

TRASLATION / ПЕРЕМЕЩЕНИЕ / RAY YÜRÜYÜŞLÜ / متحركة



(H) ESTACIONARIA / STATIONARY /

STATIONAIRE / СТАЦИОНАРНОЕ СОСТОЯНИЕ / SABIT / ثابتة


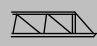








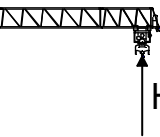


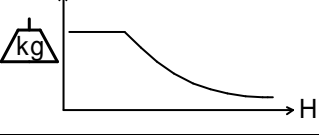

Fecha / Date: 20/01/2016


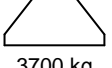
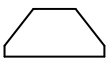
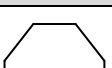


Reservado el derecho a modificaciones sin previo aviso. Declinamos toda responsabilidad derivada de la información proporcionada / Subject to modification, without previous warning. This information is supplied without liability / L'entreprise se réserve le droit de procéder à des modifications sans préavis. Nous déclinons toute responsabilité quant aux informations fournies / Мы оставляем за собой право на внесение изменений без предварительного уведомления. Мы снимаем с себя любую ответственность в отношении предоставленной информации / Onceden bildirilmeksizin değiştirilme hakkı saklıdır. Verilen bilgiler için hiçbir sorumluluk kabul etmemekteyiz / حقوق التغيير محفوظة دون إشعار مسبق. دون أدنى مسؤولية عن المعلومات المقدمة

FEM 1005 - C25

CARGAS / LOADS / CHARGES / НАГРУЗКИ / YÜKLER / الأحمال								J36MAC
	SR (kg)	Cargas máximas / Maximum loads / Charges maximales / Максимальные нагрузки / Maksimum yük / أقصى حمولة						
		SR-2000 kg						
	2000 kg @...[m]	Alcance del gancho [m] / Hook reach [m] / Portée du crochet (m) / Радиус действия крюка (m) / Kancanın yüksekliği (m) / مدى الخطاف						
		20	22	25	27	30	32	35
35 m	19,0	1895	1700	1475	1350	1200	1075	1000
30 m	20,4	2000	1840	1600	1465	1300	---	---

CARACTERISTICAS DE MECANISMOS / MECHANISMS FEATURES / CARACTÉRISTIQUES DES MÉCANISMES / ХАРАКТЕРИСТИКИ МЕХАНИЗМОВ / MEKANİZMALARIN ÖZELLİKLERİ / الخصائص الآلية								J36MAC
*opcional *optional *en option *опция *opsiyonel *اختياري								
	EC1540 11 kW	* EC1856 13,2 kW	∅ 2,8/3,8 / 4,5m TG825VF 2x3 kW	OG308 / *OG408VF 2,2 kW / *3 kW	TC240 1,5 kW	TH1010 9,2 kW		
	t 1,25 2 2 m/min 40 20 5	t 1,1 2 2 m/min 56 28 6	0...25 m/min	0...0,8 r/min sl/min	40 m/min	1 m/min		
	H ≤ SR	193 m		P _{TOTAL} (EC1540+ OG308 + TC240) = 14,7 kW		P _{TOTAL} (EC1856+ OG408VF + TC240) = *17,7 kW		
			480V 60Hz	EC1540 * EC1856 OG308 TC240 TH1010	kW +20% m/min +20%			

LASTRES INFERIORES / LOWER BALLASTS / LESTS INFÉRIEURS / НИЖНИЙ БАЛЛАСТ / ALT AĞIRLIK TAŞLARI / نقل								J36MAC	
	H (m)	15,7	27,7	31,7	39,9	45,5	49,4		
BEX 45 / BTX 45		4	6	8	10	14	16		
BEX 38R / BTX 38R		4	6	8	12	16	---		
BEX 38 / BTX 38		4	6	8	12	---			
BEX 28 / BTX 28		8	10	12	---				
	H (m)	20,3				30,7			
BE 434		8				10			
	H (m)	27,8		32,1		40,5			
BE 442		12		16		20			

H: Altura bajo gancho / Height under hook / Hauteur maximale sous crochet / Высота под крюком / Kanca altı yüksekliği / ارتفاع أسفل الخطاف
 Para alturas intermedias tomar el lastre correspondiente a la altura superior / For intermediate heights take the ballast corresponding to the higher height / Pour les hauteurs intermédiaires, opter pour le lest correspondant à la hauteur immédiatement supérieure / Для промежуточных высот возьмите балласт, соответствующий большей высоте / Orta yükseklikler için daha üst bir yüksekliğe karşılık gelen ağırlığı alınız. / للارتفاعات البينية يرجى استخدام التقل العائد للارتفاع الأعلى / حقوق التغيير محفوظة دون إشعار مسبق. دون أدنى مسؤولية عن المعلومات المقدمة

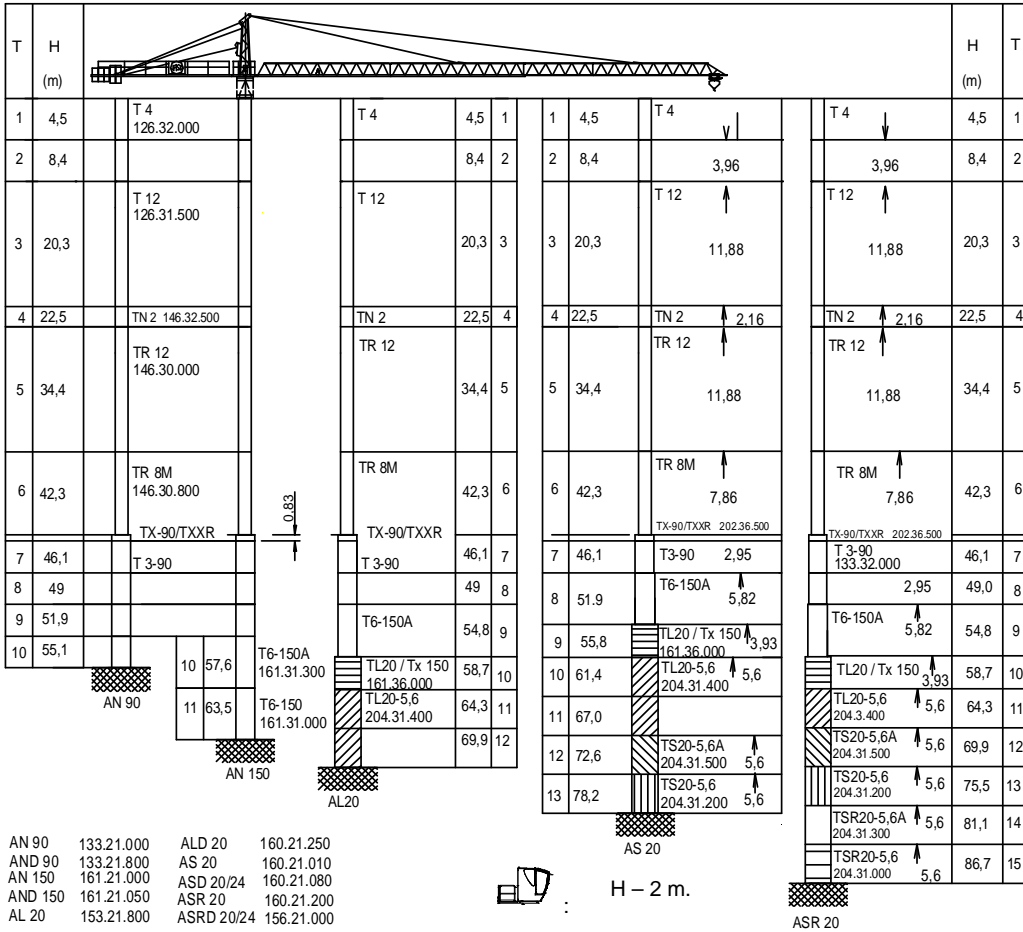


Fecha / Date: 20/01/2016

Reservado el derecho a modificaciones sin previo aviso. Declinamos toda responsabilidad derivada de la información proporcionada / Subject to modification, without previous warning. This information is supplied without liability / L'entreprise se réserve le droit de procéder à des modifications sans préavis. Nous déclinons toute responsabilité quant aux informations fournies / Мы оставляем за собой право на внесение изменений без предварительного уведомления. Мы снимаем с себя любую ответственность в отношении предоставленной информации / Önceden bildirilmeksizin değiştirilme hakkı saklıdır. Verilen bilgiler için hiçbir sorumluluk kabul etmemekteyiz / حقوق التغيير محفوظة دون إشعار مسبق. دون أدنى مسؤولية عن المعلومات المقدمة

 FEM 1005 - C25

DENOMINACIÓN / DENOMINATION / DÉSIGNATION / НАЗВАНИЕ / AÇIKLAMA / اسم		L [m]	A [m]	H [m]	P / W [kg]	
Torre	TR 8RM	8,07	1,19	1,19	2575	
Tower	TR 8M	8,07	1,19	1,19	2515	
Tour	TR 12	12,01	1,19	1,19	2840	
Башня	T 12	12,01	1,18	1,18	2025	
Kule	TR 4	3,96	1,18	1,18	1070	
برج	T 4	4,09	1,18	1,18	795	
	TN 2	2,29	1,19	1,19	785	
Conjunto asiento pista, punta de torre y orientación <i>Slewing table assembly, tower head and slewing mechanism</i> Groupe pivot + porte-flèche + mécanisme d'orientation Сиденье площадки + верхняя секция башни + поворотный механизм Göbek +kulenin kafa bölümü + mekanizma مجموعة وحدة الدوارن + رأس البرج + آلية الدوران			6,21	1,31	2,06	2366
Tramo de pluma						
Jib section	I	10	0,860	0,987	645	
Tronçon de flèche	II	10,02	0,860	0,987	435	
Секция стрелы	III	5,11	0,860	0,987	204	
Vom bölümü	IV	9,863	0,860	0,987	377	
أجزاء الذراع						
Polipasto / Hook assembly / Palan / Полупаст / Kanca takımı / بكرة	SR		0,76	0,15	0,969	102
Carro / Trolley / Chariot / Грузовая тележка / Şaryo / عربة	SR		0,985	1	0,475	85
Contrapluma con plataformas						
Counterjib with platforms / Contre-flèche avec plateformes / Противовесная консоль с платформами / Platformlu kuçruk / الذراع المقابل مع المنصة			10,55	0,92	0,24	900
Torre de montaje / Jacking cage / Tour de montage / Монтажная башня / Kaldırma kafesi / التركيب برج			7,14	1,76	1,71	3200
Torre de montaje sin puerta, carro, plataforma carro y viga de apoyo						
Jacking cage without door, trolley, trolley platform and beam assembly						
Tour de montage sans porte, chariot, plateforme de chariot et poutre de soutien						
Монтажная башня без двери, грузовой тележки, платформы грузовой тележки и опорной балки						
Kapısız kaldırma kafesi, vinç köprüsü arabası, vinç köprüsü arabası platformu ve giriş takımı						
برج التركيب بدون بوابة ، عربة ومنصة متحركة و عارضة تدعيم						
Plataforma y cabina						
Platform and cabin / Plateforme et cabine						
منصة وكابينة						
			3,69	1,63	2,25	820
Base grúa Testero largo	BTX 28	4,70	0,64	1,53	1346	
Crane base Long carriage	BTX 38	6,11	0,64	1,53	1576	
Base de la grue. Palonnier long	BTX 38R	6,11	0,64	1,57	1792	
Основание крана. Длинная передняя часть	BTX 45	7,01	0,64	1,57	2065	
Vinç tabanı. Uzun vinç arabası	BEX 28	4,15	0,3	1,27	1160	
قاعدة الرافعة مقدمة طويلة (للكابينة)	BEX 38	5,56	0,3	1,27	1390	
	BEX 38R	5,56	0,3	1,40	1590	
	BEX 45	6,55	0,3	1,41	1863	
Mecanismo traslación grúa						
Crane travelling mechanism / Mécanisme de translation de la grue / Механизм перемещения крана / Yürüyüş mekanizmalı vinç / آلية رفع الرافعة			0,96	0,56	0,66	293
Lastre / Ballast / Lest / балласт / Alt ağırlık taşları / ثقل	∅ 2,8m					
	∅ 3,8m - ∅ 4,5m		3,00	0,44	1,30	3700
	BE 442		4,00	0,34	1,30	4100
	BE 434		2,09	0,34	2,10	3450
			3,40	0,34	1,69	4300



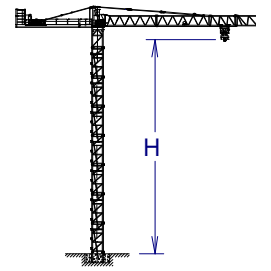
AN 90	133.21.000	ALD 20	160.21.250
AND 90	133.21.800	AS 20	160.21.010
AN 150	161.21.000	ASD 20/24	160.21.080
AND 150	161.21.050	ASR 20	160.21.200
AL 20	153.21.800	ASRD 20/24	156.21.000

T: Torre / Tower / Tour / Башни / Kuleler / أبراج
 H: Altura / Height / Hauteur / Высота / Yükseklik / ارتفاع



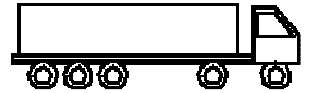
Otras configuraciones de torre / Other tower configuration / Autres configurations / Прочие конфигурации /
 Diğer konfigürasyonlar / مكونات أخرى

Transporte
 Transport / Transport /
 Транспортировка / Taşıma / نقل



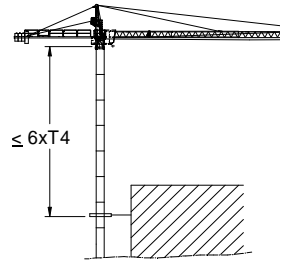
$H=38,5 + AN12$

2x

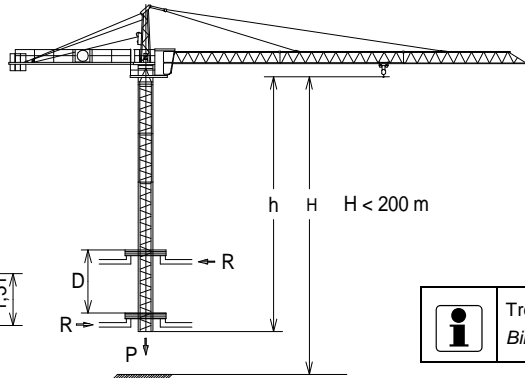


3x

HIGH CUBE 40'



TREPADO / CLIMBING / HISSAGE / TREPADO / TREPADO / التسلق



$h_{max} = 3xTR4 + T12 + 3xT4$

	▶	■
h (m)	36	
D (m)	6,6 - 10	
P (KN)	274	254
Rmax (KN)	89	251

TR4: 800.32.300



Trepado interno / Internal climbing. / Télescopage intérieur / Внутренняя лестница /
 Bina içi tırmanma / التسلق الداخلي



Viento fuera de servicio / Out of service wind / Vitesse du vent hors service / Ветровая нагрузка в покое / Rüzgar devre dışı / الريج خارج الخدمة

Consultar / Consult / Nous consulter / Консультируемся / Danışınız / الرجوع إلى

▶ En servicio / In service / En service / В работе / Devrede / في الخدمة

■ Fuera de servicio / Out of service / Hors service / В покое / Devre dışı / خارج الخدمة



Ctra./Rd. Madrid - Irún Km. 415 - 20.213 IDIAZABAL [Gipuzkoa] ESPAÑA / SPAIN
 P.O. Box, 23 - 20.200 BEASAIN - E-mail: jaso@jaso.com
 Tel. +34 943 - 18 70 00 • Fax. +34 943 - 18 70 20
 www.jaso.com

Fecha / Date: 20/01/2016



FEM 1005 - C25

DELEGACION / DEALER

Reservado el derecho a modificaciones sin previo aviso. Declinamos toda responsabilidad derivada de la información proporcionada / Subject to modification, without previous warning. This information is supplied without liability / L'entreprise se réserve le droit de procéder à des modifications sans préavis. Nous déclinons toute responsabilité quant aux informations fournies / Мы оставляем за собой право на внесение изменений без предварительного уведомления. Мы снимаем с себя любую ответственность в отношении предоставленной информации / Önceden bildirilmeksizin değiştirilme hakkı saklıdır. Verilen bilgiler için hiçbir sorumluluk kabul etmemekteyiz /

حقوق التغيير محفوظة دون إشعار مسبق. دون أدنى مسؤولية عن المعلومات المقدمة