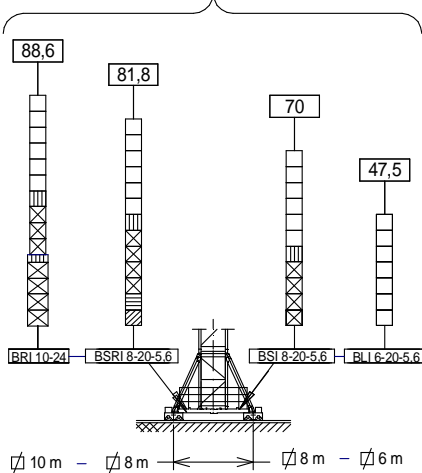


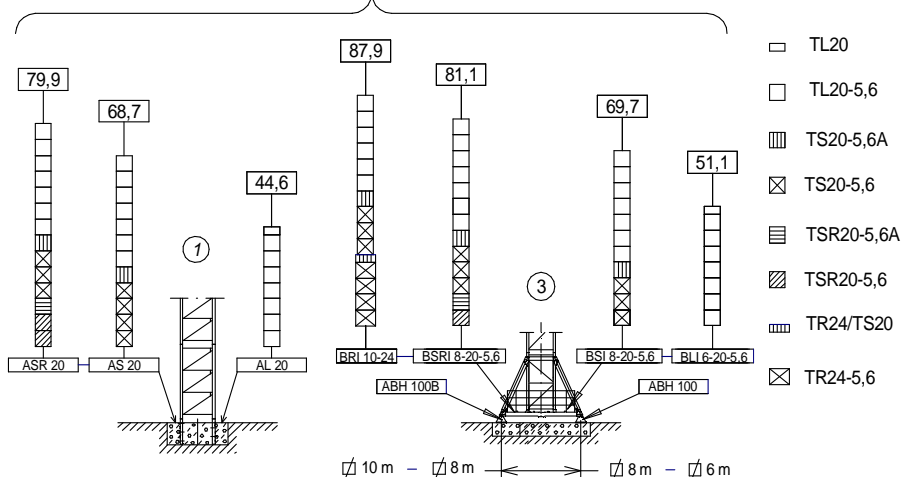
H =  
 Altura máxima bajo gancho sin arriostrar (m).  
 Maximum height under hook without fastening (m).  
 Hauteur maximale sous crochet sans ancrage (m).  
 Максимальная высота под крюком без крепления (m).  
 Bağlantısız maksimum kanca altı yüksekliği (m).  
 أقصى ارتفاع تحت الخطاف بدون ربط (m)

PT19-21	166.40.500	TM20L-5,6	166.35.000
PT19-22	166.41.500	TL20-5,6	204.31.400
PT19-23	166.42.500	TS20-5,6A	204.31.500
PT19-24	166.43.500	TS20-5,6	204.31.200
PT19-25	166.44.500	TSR20-5,6A	204.31.300
PT19-26	166.45.500	TSR20-5,6	204.31.000
PP19-27	166.47.500	TR24/TS20	156.36.800
BLI 6-20-5,6	211.20.500	TR24-5,6	156.30.700
BSI 8-20-5,6	211.20.000	TRD24-5,6	163.31.300
BSRI 8-20-5,6	204.20.000	ABH 100	201.23.000
BRI 10-24	156.20.500	ABH 100B	204.23.000

(H) TRASLACIÓN / TRAVELLING /  
 TRASLATION / ПЕРЕМЕЩЕНИЕ / RAY YÜRÜYÜŞLÜ / متحركة



(H) ESTACIONARIA / STATIONARY /  
 STATIONAIRE / СТАЦИОНАРНОЕ СОСТОЯНИЕ / SABIT / ثابتة



**CARGAS / LOADS / CHARGES / НАГРУЗКИ / YÜKLER / الأحمال** **J360.24**

SR/DR (t)		Cargas máximas / Maximum loads / Charges maximales / Максимальные нагрузки / Maksimum yük / أقصى حمولة SR/DR – 12 / 24 t								
[m]	12 t/24t @ ... (m)	Alcance del gancho [m] / Hook reach [m] / Portée du crochet (m) / Радиус действия крюка (m) / Kancanın yüksekliği (m) مدى الخطاف								
		15	20	25	30	35	40	45	50	55
55	27,1/14,5	12,00/23,13	12,00/16,90	12,00/13,16	10,67	8,89	7,55	6,51	5,68	5,00
50	30,1/16,1	12,00/24,00	12,00/18,95	12,00/14,80	12,00/12,03	10,06	8,57	7,42	6,50	—
45	33,6/18,0	12,00/24,00	12,00/21,37	12,00/16,74	12,00/13,65	11,44	9,79	8,50	—	—
40	34,2/18,3	12,00/24,00	12,00/21,80	12,00/17,08	12,00/13,93	11,69	10,00	—	—	—
35	35,0/18,7	12,00/24,00	12,00/22,35	12,00/17,52	12,00/14,30	12,00	—	—	—	—
30	30,0/19,0	12,00/24,00	12,00/22,65	12,00/17,76	12,00/14,50	—	—	—	—	—

**CARACTERISTICAS DE MECANISMOS / MECHANISMS FEATURES / CARACTÉRISTIQUES DES MÉCANISMES / ХАРАКТЕРИСТИКИ МЕХАНИЗМОВ / MEKANİZMALARIN ÖZELLİKLERİ / الخصائص الآلية** **J360.24**

*opcional *optional *en option *опция *opsiyonel *اختياري						
	<b>*EC6080VF</b> 45 kW	<b>EC88115VF</b> 65 kW	<b>TC15105VF</b> 11 kW	<b>OG2208VF</b> 3x5,5 kW	<b>TG4025VF</b> 4x7,5 kW	<b>TH2006</b> 15 kW
	 12 t ... 20 m/min. 2,7 t ... 80 m/min.	 12 t ... 30 m/min. 2,7 t ... 115 m/min.	12 t 0...105 m/min 24 t 0...52 m/min	0...0,8 r/min sl/min	0...25 m/min	0,6 m/min
	 24 t ... 10 m/min. 5,5 t ... 40 m/min.	 24 t ... 15 m/min. 5,5 t ... 58 m/min.	400V 50Hz <b>P<sub>TOTAL</sub>( EC6080VF+ TC15105VF+ OG2208VF) = 72,5 kW</b> <b>P<sub>TOTAL</sub>(EC88145VF+ TC15105VF+ + OG2208VF) = 92,5 kW</b>			
	$H \leq \begin{matrix} SR & 314 \text{ m} \\ DR & 157 \text{ m} \end{matrix}$					

**LASTRES INFERIORES / LOWER BALLASTS / LESTS INFÉRIEURS / НИЖНИЙ БАЛЛАСТ / ALT AĞIRLIK TAŞLARI / ثقل** **J360.24**

<b>BRI 10-24</b>	H (m)	77,4	83	88,6
	P (t)	48	72	96
<b>BSRI 8-20-5,6</b>	H (m)	70,6	76,2	81,8
	P (t)	72	96	120
<b>BSI 8-20-5,6</b>	H (m)	53,2	64,4	70
	P (t)	48	60	72
<b>BLI 6-20-5,6</b>	H (m)	25,1	36,3	51,1
	P (t)	72	84	108

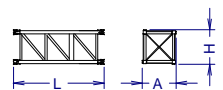
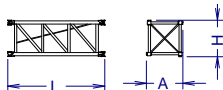
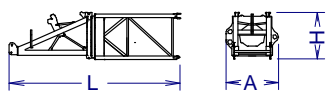
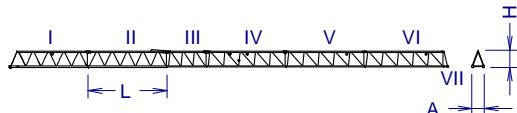
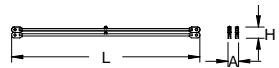
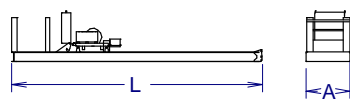
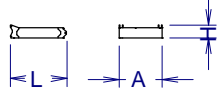
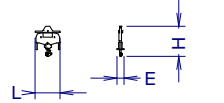
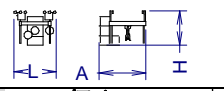
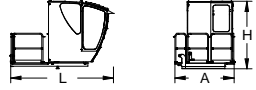
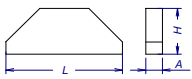
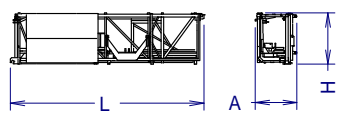
H: Altura bajo gancho / Height under hook / Hauteur maximale sous crochet / Высота под крюком / Kanca altı yüksekliği / الارتفاع أسفل الخطاف  
 Para alturas intermedias tomar el lastre correspondiente a la altura superior / For intermediate heights take the ballast corresponding to the higher height / Pour les hauteurs intermédiaires, opter pour le lest correspondant à la hauteur immédiatement supérieure / Для промежуточных высот возьмите балласт, соответствующий большей высоте / Orta yükseklikler için daha üst bir yükseklığe karşılık gelen ağırlığı alıniz / لارتفاعات البينية يرجى استخدام الثقل العائد للارتفاع الأعلى / حقوق التغير محفوظة دون إشعار مسبق. دون أدنى مسؤولية عن المعلومات المقدمة



Fecha / Date: 08/06/2016

Reservado el derecho a modificaciones sin previo aviso. Declinamos toda responsabilidad derivada de la información proporcionada / Subject to modification, without previous warning. This information is supplied without liability / L'entreprise se réserve le droit de procéder à des modifications sans préavis. Nous déclinons toute responsabilité quant aux informations fournies / Мы оставляем за собой право на внесение изменений без предварительного уведомления. Мы снимаем с себя любую ответственность в отношении предоставленной информации / Önceden bildirilmeksizin değiştirilme hakkı saklıdır. Verilen bilgiler için hiçbir sorumluluk kabul etmemekteyiz / حقوق التغير محفوظة دون إشعار مسبق. دون أدنى مسؤولية عن المعلومات المقدمة

**FEM 1001**

DENOMINACIÓN / DENOMINATION / DÉSIGNATION / НАЗВАНИЕ / AÇIKLAMA / اسم		L [m]	A [m]	H [m]	P / W [kg]		
Torre inferior / Lower tower / Tour inférieure / Нижняя башня Alt kule / البرج السفلي	TLI20-5,6		5,886	2,306	2,357	4235	
	TSI20-5,6		5,966	2,328	2,390	5390	
	TSRI20-5,6		5,990	2,257	2,257	6562	
	TRID24-5,6		5,990	3,202	3,202	8400	
Torre / Tower / Tour Башня / Kule / برج	TL20		4,175	2,201	2,281	2095	
	TL20-5,6		5,886	2,306	2,357	2938	
	TS20-5,6		5,966	2,328	2,390	3604	
	TSR20-5,6		5,990	2,257	2,257	4262	
	TSR20-5,6A		5,926	2,388	2,325	3637	
	TS20-5,6A		5,978	2,381	2,331	4221	
	TR24-5,6		5,990	2,760	2,835	4625	
TRD24-5,6	5,977	2,740	2,285	5130			
Torre asiento pista + base punta de torre + orientación Slewing table + tower head base + slewing mechanism Tour pivot + base du porte-flèche + mécanisme d'orientation Сиденье площадки + основание верхней секции башни + поворотный механизм Göbek +kule kafa bölümü tabanı+mekanizma برج وحدة الدوارن + قاعدة رأس البرج + آلية الدوران			8,120	2,501	2,265	10500	
Tramo de pluma Jib section Tronçon de flèche Секция стрелы Вот bölümü أجزاء الذراع	PT19-21		10,180	1,740	2,180	2750	
	PT19-22+Tr		10,220	1,600	2,240	3340	
	PT19-23		5,280	1,600	2,195	1385	
	PT19-24		10,200	1,600	2,000	2500	
	PT19-25		10,200	1,600	2,000	1610	
	PT19-26		10,190	1,600	2,000	1335	
	PP19-27		1,025	1,740	0,785	225	
Tirante sostén pluma / Jib support tie / Tirant de fleche / Растяжка поддержки стрелы / Kol destek bağları / مشد دعامة الذراع			6,540	1,785	0,335	2270	
Contrapluma II con mecanismos (sin cable) y plumín auxiliar Counterjib II with mechanism (without rope), and auxiliary jib Contre-flèche avec mécanisme (sans cale) et fléchette auxiliaire Противовесная консоль II с механизмами (без троса) и вспомогательной дополнительной стрелой Mekanizmalı kuşruk II (kablesiz) ve yardımcı bom uzantısı الذراع المعاكس II مع أليات (بدون كابل) وريشة مساعدة			12,000	2,100	2,355	7535	
Contrapluma I / Counterjib I / Contre-flèche I Противовесная консоль I / Kuşruk I / الذراع المعاكس I			2,532	1,906	0,585	955	
Polipasto / Hook assembly / Palan / Полиспаст / Kanca takımı / بكرة		SR/DR		1,490	0,400	1,680	600
Carro / Trolley / Chariot / Грузовая тележка / Şaryo / عربة		SR/DR		2,660	2,350	2,135	1200
Plataforma y cabina (2 x 1,5) / Platform and cabin / Plateforme et cabine Платформа и кабина / Platform ve kabin / منصة وكابينة			3,520	2,060	2,400	1.085	
Contrapeso / Counterweight / Contrepoids / Противовес / Denge اوزان معاكسة / Lastre / Ballast / Lest / Балласт Alt ağırlık taşları / ثقل			3,800	0,580	1,500	6000	
			3,800	0,275	1,500	3000	
			3,800	0,180	1,500	2000	
Transporte torre de montaje/ Jacking cage transport / Transport de tour de montage / Транспортировка монтажной башни / Kaldırma kafesinin taşınması / نقل برج التركيب		TM20L-5,6		9.550	2.070	2.520	5.690

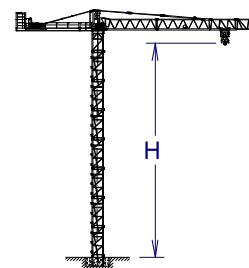
T	H								H	T		
1	5,4	TL20		TL20-5,6	TL20-5,6	7,1	1		TL20	3,89	5,4	1
2	11	TL20-5,6							TL20-5,6	5,6	11	2
3	16,6										16,6	3
4	22,2										22,2	4
5	27,8										27,8	5
6	33,4										33,4	6
7	39										39	7
8	44,6										44,6	8
				TS20-5,6A	TS20-5,6A	46,3	8		TS20-5,6A	5,6	44,6	8
				TS20-5,6	TS20-5,6	51,9	9		TS20-5,6	5,6	50,2	9
											55,8	10
											61,4	11
									TR 24/TS20	1,42		
									TR 24-5,6	5,6	68,5	12
									TRD 24-5,6			
											74,1	13
											79,7	14
											85,3	15
											90,9	16

AL20 153.21.800  
ALD20 160.21.250  
AS20 160.21.010  
ASD20/24 160.21.080  
ASR20 160.21.200  
ASRD20/24 156.21.000  
AR 24 156.21.200  
TL20 153.31.000  
TL20-5,6 204.31.400  
TS20-5,6 204.31.200  
TS20-5,6A 204.31.500  
TSR20-5,6 204.31.000  
TSR20-5,6A 204.31.300  
TR24/TS20 156.36.800  
TR24-5,6 156.30.700  
TRD24-5,6 163.31.300

T: Torre / Tower / Tour / Башни / Kuleler / أبراج  
H: Altura / Height / Hauteur / Высота / Yükseklik / ارتفاع

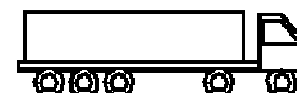
Otras configuraciones de torre / Other tower configuration / Autres configurations / Прочие конфигурации / Diğer konfigürasyonlar / مكونات أخرى

Transporte  
Transport / Transport /  
Транспортировка / Taşıma / نقل



H=44,6 + + AL20

9x



10x

HIGH CUBE 40'

h (m)	40,7
D (m)	13,3 - 19
P (KN)	1245 / 1000
Rmax (KN)	275 / 320

$h_{max}: TL20-5,6T + 6xTL20-5,6$

TL20-5,6T: 136.32.700

Trepado interno / Internal climbing. / Télescopage intérieur /  
Внутренняя лестница / Bina içi tırmanma / التسلق الداخلي

⚠ Viento fuera de servicio / Out of service wind / Vitesse du vent hors service / Ветровая нагрузка в покое / Rüzgar devre dışı / الريح خارج

📄 Consultar / Consult / Nous consulter / Консультируйтесь / Danışınız / الرجوع إلى

▶ En servicio / In service / En service / В работе / Devrede / في الخدمة

■ Fuera de servicio / Out of service / Hors service / В покое / Devre dışı / خارج الخدمة



Ctra./Rd. Madrid - Irún Km. 415 - 20.213 IDIAZABAL [Gipuzkoa] ESPAÑA / SPAIN  
P.O. Box, 23 - 20.200 BEASAIN - E-mail: jaso@jaso.com  
Tel. +34 943 - 18 70 00 • Fax. +34 943 - 18 70 20  
www.jaso.com

Fecha / Date: 08/06/2016

FEM 1001

DELEGACION / DEALER

Reservado el derecho a modificaciones sin previo aviso. Declinamos toda responsabilidad derivada de la información proporcionada / Subject to modification, without previous warning. This information is supplied without liability / L'entreprise se réserve le droit de procéder à des modifications sans préavis. Nous déclinons toute responsabilité quant aux informations fournies / Мы оставляем за собой право на внесение изменений без предварительного уведомления. Мы снимаем с себя любую ответственность в отношении предоставленной информации / Önceden bildirilmeksizin değiştirilme hakkı saklıdır. Verilen bilgiler için hiçbir sorumluluk kabul etmemekteyiz /

حقوق التغيير محفوظة دون إشعار مسبق. دون أدنى مسؤولية عن المعلومات المقدمة