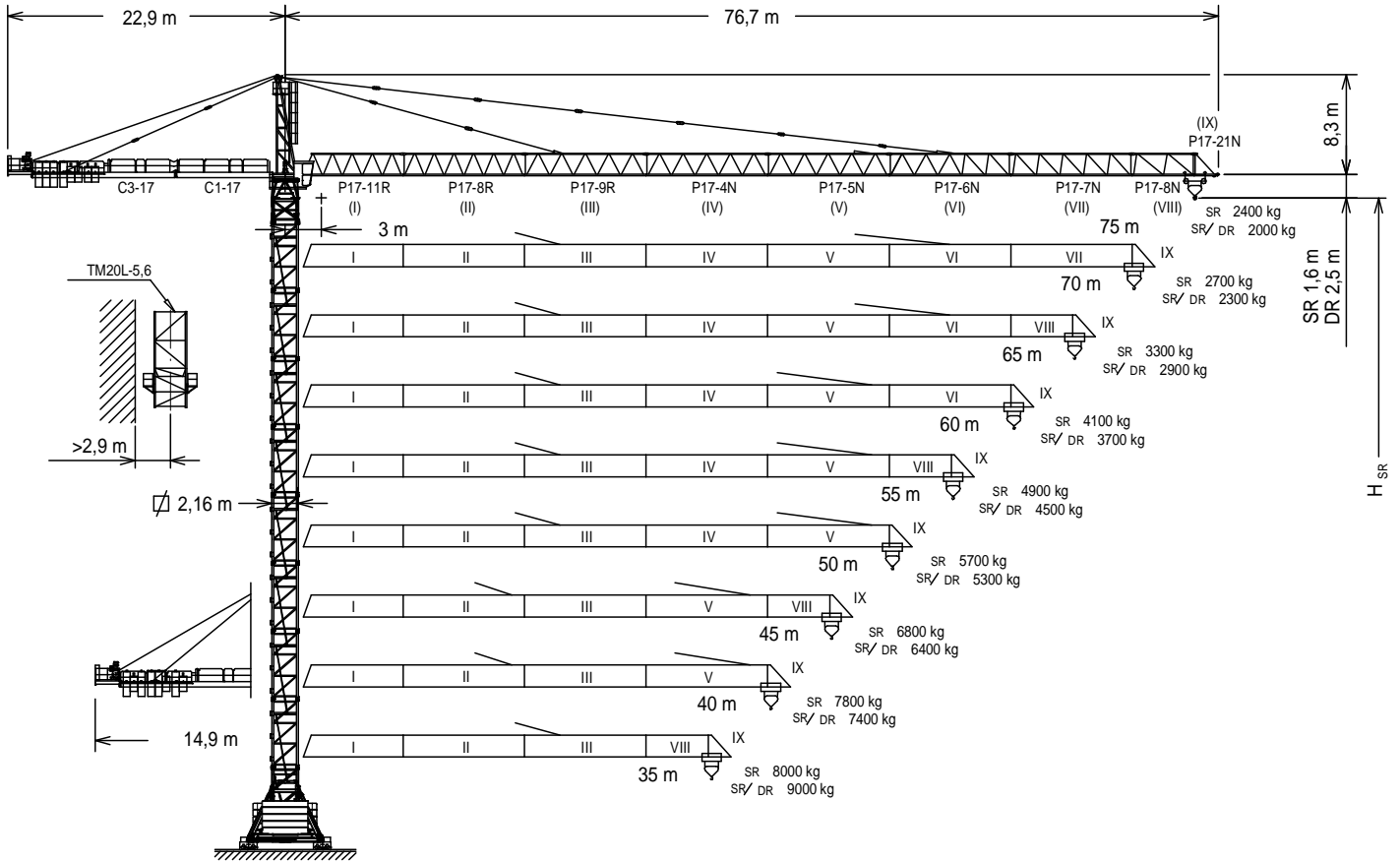




EN 14439
C25

UNE-EN-ISO 9001



$$H_{DR} = H_{SR} - 0,9$$

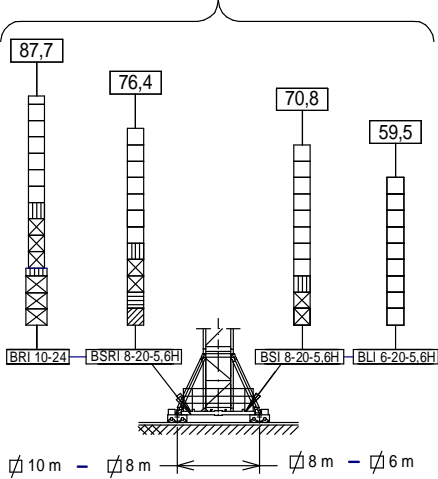
Altura máxima bajo gancho sin arriostrar (m).
Maximum height under hook without fastening (m).
Hauteur maximale sous crochet sans ancrage (m).

$H_{SR} =$ Максимальная высота под крюком без крепления (m).
Bağlantısız maksimum kanca altı yüksekliği (m).
أقصى ارتفاع تحت الخطاف بدون ربط

C3-17	153.50.500	BRI 10-24	156.20.500
C1-17	142.50.900	TM20L-5,6	166.35.000
P17-11R	153.40.600	TL20	153.31.000
P17-8R	153.41.700	TL20-5,6	204.31.400
P17-4N	142.43.500	TS20-5,6A	204.31.500
P17-5N	142.44.500	TS20-5,6	204.31.200
P17-6N	153.45.000	TSR20-5,6A	204.31.300
P17-7N	153.46.000	TSR20-5,6	204.31.000
P17-8N	142.46.500	TR24/TS20	156.36.800
P17-21N	153.48.300	TR24-5,6	156.30.700
BLI 6-20-5,6	211.20.500	TRD24-5,6	163.31.300
BSI 8-20-5,6	211.20.000	ABH 100	201.23.000
BSRI 8-20-5,6	204.20.000	ABH 100B	204.23.000

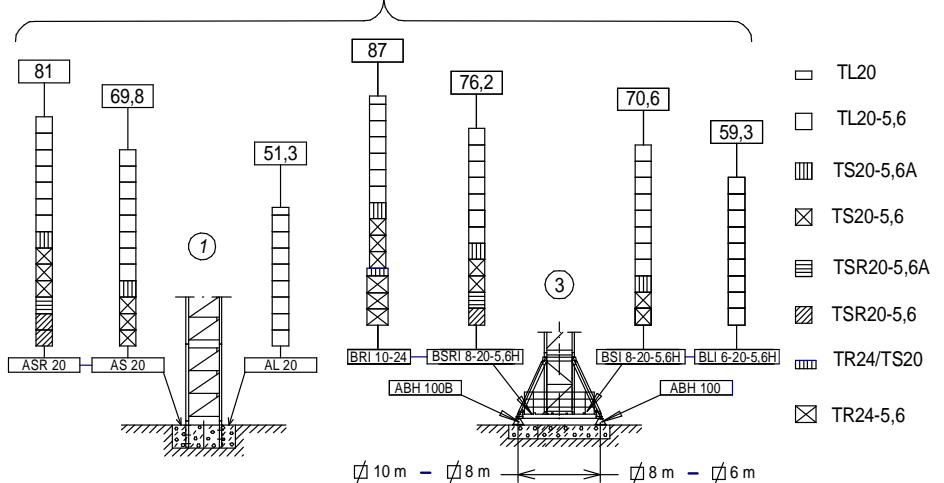
(H) TRASLACIÓN / TRAVELLING /

TRASLATION / ПЕРЕМЕЩЕНИЕ / RAY YÜRÜYÜŞLÜ / متحركة



(H) ESTACIONARIA / STATIONARY /

STATIONAIRE / СТАЦИОНАРНОЕ СОСТОЯНИЕ / SABIT / ثابتة



Fecha / Date: 20/01/2016

Reservado el derecho a modificaciones sin previo aviso. Declinamos toda responsabilidad derivada de la información proporcionada / Subject to modification, without previous warning. This information is supplied without liability / L'entreprise se réserve le droit de procéder à des modifications sans préavis. Nous déclinons toute responsabilité quant aux informations fournies / Мы оставляем за собой право на внесение изменений без предварительного уведомления. Мы снимаем с себя любую ответственность в отношении предоставленной информации / Önceden bildirilmeksizin değiştirilme hakkı saklıdır. Verilen bilgiler için hiçbir sorumluluk kabul etmemekteyiz / حقوق التغيير محفوظة دون إشعار مسبق. دون أدنى مسؤولية عن المعلومات المقدمة



FEM 1005 - C25

CARGAS / LOADS / CHARGES / НАГРУЗКИ / YÜKLER / الأحمال **J300N.16.A**

SR (kg)		Cargas máximas / Maximum loads / Charges maximales / Максимальные нагрузки / Maksimum yük / أقصى حمولة SR-8.000 kg										
[m]	8000 kg @ ... (m)	Alcance del gancho [m] / Hook reach [m] / Portée du crochet (m) / Радиус действия крюка (m) / Kancanın yüksekliği (m) / مدى الخطاف										
		25	30	35	40	45	50	55	60	65	70	75
75 m	27,6	8000	7290	6130	5255	4575	4030	3585	3215	2905	2635	2400
70 m	28,1	8000	7450	6260	5370	4680	4125	3675	3295	2975	2700	—
65 m	30,5	8000	8000	6870	5900	5150	4550	4060	3650	3300	—	—
60 m	33,6	8000	8000	7645	6580	5755	5095	4555	4100	—	—	—
55 m	35,8	8000	8000	8000	7060	6180	5480	4900	—	—	—	—
50 m	37	8000	8000	8000	7340	6430	5700	—	—	—	—	—
45 m	38,9	8000	8000	8000	7760	6800	—	—	—	—	—	—
40 m	39,1	8000	8000	8000	7800	—	—	—	—	—	—	—
35 m	35	8000	8000	8000	—	—	—	—	—	—	—	—

SR / DR (kg)		Cargas máximas / Maximum loads / Charges maximales / Максимальные нагрузки / Maksimum yük / أقصى حمولة SR / DR - 8.000 / 16.000 kg													
[m]	8000 / 16000 kg @ ... (m)	Alcance del gancho [m] / Hook reach [m] / Portée du crochet (m) / Радиус действия крюка (m) / Kancanın yüksekliği (m) / مدى الخطاف													
		10	15	20	25	30	35	40	45	50	55	60	65	70	75
75 m	27,3	8000	8000	8000	8000	7165	5935	5015	4295	3725	3255	2865	2530	2250	2000
	14,8	16000	15770	11470	8885	—	—	—	—	—	—	—	—	—	—
70 m	27,7	8000	8000	8000	8000	7290	6045	5110	4380	3800	3325	2925	2590	2300	—
	15,0	16000	16000	11655	9040	—	—	—	—	—	—	—	—	—	—
65 m	29,9	8000	8000	8000	8000	7970	6625	5615	4830	4205	3690	3265	2900	—	—
	16,2	16000	16000	12670	9850	—	—	—	—	—	—	—	—	—	—
60 m	32,7	8000	8000	8000	8000	8000	7375	6275	5415	4730	4170	3700	—	—	—
	17,7	16000	16000	13985	10900	8845	—	—	—	—	—	—	—	—	—
55 m	34,6	8000	8000	8000	8000	8000	7895	6730	5820	5095	4500	—	—	—	—
	18,7	16000	16000	14900	11630	9455	—	—	—	—	—	—	—	—	—
50 m	35,7	8000	8000	8000	8000	8000	8000	6990	6050	5300	—	—	—	—	—
	19,3	16000	16000	15415	12045	9795	8190	—	—	—	—	—	—	—	—
45 m	37,4	8000	8000	8000	8000	8000	8000	7380	6400	—	—	—	—	—	—
	20,2	16000	16000	16000	12675	10325	8645	—	—	—	—	—	—	—	—
40 m	37,5	8000	8000	8000	8000	8000	8000	7400	—	—	—	—	—	—	—
	20,3	16000	16000	16000	12705	10350	8665	—	—	—	—	—	—	—	—
35 m	38,7	8000	8000	8000	8000	8000	8000	—	—	—	—	—	—	—	—
	21,0	16000	16000	16000	13180	10740	9000	—	—	—	—	—	—	—	—

CARACTERISTICAS DE MECANISMOS / MECHANISMS FEATURES / CARACTÉRISTIQUES DES MÉCANISMES / ХАРАКТЕРИСТИКИ МЕХАНИЗМОВ / MEKANİZMALARIN ÖZELLİKLERİ / الخصائص الآلية **J300N.16.A**

*opcional *optional *en option *опция *opsiyonel *اختياري						
	EC10085VF 73,5 kW	* EC150125VF 110 kW	TG4025VF 4x 7,5 kW	OG2207VF 3x 5,5 kW	TC770VF 5,5 kW	TH2006 15 kW
	4 8 0...85 0...42 	4 8 0...12 0...62 5 	0...25 m/min	0...0,8 r/min sl/min	4000 kg 0...90 8000 kg 0...70 m/min 16000 kg 0...35 m/min	0,6 m/min
	8 16 0...42 0...21 	8 16 0...62 0...31 	400V 50Hz 			
	H ≤ SR 364 m DR 182 m	SR 528 m DR 264 m				

LISTA DE EMBARQUE / PACKING LIST / LISTE DE COLISAGE / СПИСОК ПОСТАВКИ / ÇEKİ LİSTESİ / قائمة التحميل J300N.16.A

DENOMINACIÓN / DENOMINATION / DÉSIGNATION / НАЗВАНИЕ / AÇIKLAMA / اسم		L [m]	A [m]	H [m]	P / W [kg]	
Torre inferior / Lower tower / Tour inférieure / Нижняя башня Alt kule / البرج السفلي	TLI20-5,6		5,886	2,306	2,357	4235
	TSI20-5,6		5,966	2,328	2,390	5390
	TSRI20-5,6		5,990	2,257	2,257	6562
	TRID24-5,6		5,990	3,202	3,202	8400
Torre / Tower / Tour Башня / Kule / برج	TL20		4,175	2,201	2,281	2095
	TL20-5,6		5,886	2,306	2,357	2938
	TS20-5,6		5,966	2,328	2,390	3604
	TSR20-5,6		5,990	2,257	2,257	4262
	TSR20-5,6A		5,926	2,388	2,325	3637
	TS20-5,6A		5,978	2,381	2,331	4221
	TR24-5,6		5,990	2,760	2,835	4625
TRD24-5,6	5,977	2,740	2,285	5130		
Torre asiento pista + base punta de torre + orientación Slewling table + tower head base + slewing mechanism Tour pivot + base du porte-flèche + mécanisme d'orientation Сиденье площадки + основание верхней секции башни + поворотный механизм Göbek +kule kafa bölümü tabanı+mekanizma برج وحدة الدوران + قاعدة رأس البرج + آلية الدوران			5,08	2,53	2,27	7390
Punta de torre / Tower head / Porte-flèche / верхняя секция башни / kulenin kafa bölümü / رأس البرج			8,19	1,41	1,82	2820
Conjunto asiento pista, punta de torre, orientación Slewling table assembl +, tower head + slewing Groupe pivot + porte-flèche + mécanisme d'orientation Сиденье площадки + верхняя секция башни + поворотный механизм Göbek +kulenin kafa bölümü+mekanizma مجموعة وحدة الدوران + رأس البرج + آلية الدوران			12,15	3,05	2,48	10750
Tramo de pluma Jib section Tronçon de flèche Секция стрелы Вот bölümü أجزاء الذراع	P17-11R (I)		8,8	1,60	1,9	1800
	P17-8R (II)		10,16	1,60	2,04	2120
	P17-9R (III)		10,17	1,60	2,04	2020
	P17-4N (IV)		10,19	1,60	1,89	1698
	P17-5N (V)		10,19	1,60	1,99	1538
	P17-6N (VI)		10,19	1,60	1,99	1505
	P17-7N (VII)		10,19	1,60	1,89	1250
	P17-8N (VIII)		5,30	1,60	1,89	747
	P17-21N (IX)		2,13	1,74	2,22	375
Polipasto / Hook assembly / Palan / Полиспаст / Kanca takımı / بكرة	SR DR		1,08 1,20	0,32 0,4	0,93 1,62	320 582
Tirante sostén pluma / Jib support tie / Tirant de fleche / Растяжка поддержки стрелы / Kol destek bağları / مشد دعامة الذراع	Largo / Long		4,97	0,40	0,74	1605
	Corto / Short		6,02	0,22	0,71	870
Carro / Trolley / Chariot / Грузовая тележка / Şaryo / عربة	SR DR		1,78 2,19	2,32 2,32	1,7 1,73	540 860
Contrapluma con plataformas / Counterjib with platforms Contre-flèche avec plateformes / Противовесная консоль с платформами / Platformlu kuzyuk / الزراع المقابل مع المنصة			12,10	2,76	0,62	3085
Prolongación contrapluma con plataforma / Counterjib extension with platform Prolongement contre-flèche avec plateforme / Удлинение противовесной консоли с платформой / Kuzyuk platformla uzatılması / امتداد الزراع المعاكس مع الممرات			8,30	1,91	0,58	1925
Plataforma y cabina / Platform and cabin / Plateforme et cabine Платформа и кабина / Platform ve kabin / منصة وكابينة			3,760	2,050	2,400	1280
Soporte y elevación (sin cable) / Support and hoisting (without rope) / Support et levage (sans câble) / Опора и подъем (без троса) / Destek ve vinç kulesi (kabloşuz) / دعم ورفع (بدون كابل)	EC 10085 VF		3,2	2,33	2,2	3900
	EC 150125 VF		3,2	2,33	2,2	3900
Transporte torre de montaje/ Jacking cage transport / Transport de tour de montage / Транспортировка монтажной башни / Kaldırma kafesinin taşınması / نقل برج التركيب	TM20L-5,6		9.550	2.070	2.520	5.690

LASTRES INFERIORES / LOWER BALLASTS / LESTS INFÉRIEURS / НИЖНИЙ БАЛЛАСТ / ALT AĞIRLIK TAŞLARI / نقل J300N.16.A

BRI 10-24	H (m)	66,3	77,5	87
	P (t)	60	72	96
BSRI 8-20-5,6	H (m)	57,7	65	76,2
	P (t)	60	72	120
BSI 8-20-5,6	H (m)	52,1	59,4	70,6
	P (t)	60	72	96
BLI 6-20-5,6	H (m)	31,3	42,5	59,3
	P (t)	60	72	96

H: Altura bajo gancho / Height under hook / Hauteur maximale sous crochet Высота под крюком / Kanca alti yüksekliği / الارتفاع أسفل الخطاف

Para alturas intermedias tomar el lastre correspondiente a la altura superior / For intermediate heights take the ballast corresponding to the higher height / Pour les hauteurs intermédiaires, opter pour le lest correspondant à la hauteur immédiatement supérieure / Для промежуточных высот возьмите балласт, соответствующий большей высоте / Orta yükseklikler için daha üst bir yüksekliğe karşılık gelen ağırlığı alınız. / لا ترتفعات البينية يرجى استخدام النقل العائد للارتفاع الأعلى / حقوق التغيير محفوظة دون إشعار مسبق. دون أدنى مسؤولية عن المعلومات المقدمة

Fecha / Date: 20/01/2016

FEM 1005 - C25



Reservado el derecho a modificaciones sin previo aviso. Declinamos toda responsabilidad derivada de la información proporcionada / Subject to modification, without previous warning. This information is supplied without liability / L'entreprise se réserve le droit de procéder à des modifications sans préavis. Nous déclinons toute responsabilité quant aux informations fournies / Мы оставляем за собой право на внесение изменений без предварительного уведомления. Мы снимаем с себя любую ответственность в отношении предоставленной информации / Önceden bildirilmezsizin değiştirme hakkı saklıdır. Verilen bilgiler için hiçbir sorumluluk kabul etmemekteyiz / حقوق التغيير محفوظة دون إشعار مسبق. دون أدنى مسؤولية عن المعلومات المقدمة

T	H	Component	Weight	Height
1	8,2	TL20-5,6		
2	13,8			
3	19,4			
4	25			
5	30,6			
6	36,2			
7	41,8			
8	47,4	TS20-5,6A	5,6	
9	53	TS20-5,6	5,6	
10	58,6	AL20		
11	64,2	ASR20		
		TSR20-5,6A	5,6	69,8
		TSR20-5,6	5,6	75,4
		TR 24/TS20		
		TR 24-5,6	5,6	65,6
		TRD 24-5,6		
				71,2
				76,8
				82,4
				88,0
		AS20		
		TR24/TS20	156.36.800	
		TR24-5,6	156.30.700	
		TRD24-5,6	163.31.300	

T: Torre / Tower / Tour / Башни / Kuleler / أبراج
H: Altura / Height / Hauteur / Высота / Yükseklik / ارتفاع

Otras configuraciones de torre / Other tower configuration / Autres configurations / Прочие конфигурации / Diğer konfigürasyonlar / مكونات أخرى

Transporte / Transport / Transport / Транспортировка / Taşıma / نقل

H=59,3 m + + BLI 6-20-5,6H

11x

11x HIGH CUBE 40'

TREPADO / CLIMBING / TÉLESCOPAGE / ЛЕСТНИЦА / TIRMANMA / التسلق J300N.16.A

$h_{max}: TL20-5,6T + 6xTL20-5,6 + 2xTL20$

h (m)	49,6
D (m)	16,4 – 20
P (KN)	1164 1004
Rmax (KN)	171 389

TL20-5,6T = 136.32.700

Trepado interno / Internal climbing. / Télescopage intérieur / Внутренняя лестница / Bina içi tirmanma / التسلق الداخلي

- ⚠ Viento fuera de servicio / Out of service wind / Vitesse du vent hors service / Ветровая нагрузка в покое / Rüzgar devre dışı / الريح خارج الخدمة
- 📄 Consultar / Consult / Nous consulter / Консультируйтесь / Danışınız / الرجوع إلى
- ▶ En servicio / In service / En service / В работе / Devrede / في الخدمة
- Fuera de servicio / Out of service / Hors service / В покое / Devre dışı / خارج الخدمة



Ctra./Rd. Madrid - Irún Km. 415 - 20.213 IDIAZABAL [Gipuzkoa] ESPAÑA / SPAIN
P.O. Box, 23 - 20.200 BEASAIN - E-mail: jaso@jaso.com
Tel. +34 943 - 18 70 00 • Fax. +34 943 - 18 70 20
www.jaso.com

Fecha / Date: 20/01/2016

Reservado el derecho a modificaciones sin previo aviso. Declinamos toda responsabilidad derivada de la información proporcionada / Subject to modification, without previous warning. This information is supplied without liability / L'entreprise se réserve le droit de procéder à des modifications sans préavis. Nous déclinons toute responsabilité quant aux informations fournies / Мы оставляем за собой право на внесение изменений без предварительного уведомления. Мы снимаем с себя любую ответственность в отношении предоставленной информации / Önceden bildirilmeksizin değiştirilme hakkı saklıdır. Verilen bilgiler için hiçbir sorumluluk kabul etmemekteyiz / حقوق التغيير محفوظة دون إشعار مسبق. دون أدنى مسؤولية عن المعلومات المقدمة

FEM 1005 - C25

DELEGACION / DEALER